

Evaluation compréhension oct 2008 – oct 2010

CE2 : 183 élèves

CM1 : 173 élèves

CM2 : 207 élèves

CE2

Les résultats de l'évaluation CE2 montre une légère baisse par rapport aux deux années précédentes en octobre. La plus forte baisse se situe dans le champ «idées essentielles », alors qu'on note une amélioration sensible dans le champ « connecteurs »

Le résultat aux « stratégies » note une baisse sensible de 5% par rapport à oct 2008 et 10% par rapport à octobre 2009.

Il sera intéressant d'observer les résultats aux items « marques morphosyntaxiques » en mai 2011 puisqu'ils sont très faibles en octobre (15% et 35%)

CM1

Les résultats de l'évaluation CM1 sont relativement stables par rapport aux années précédentes.

Les résultats aux « stratégies » sont sensiblement améliorés :

2008 : 26,7%

2009 : 29,4%

2010 : 33,9%

Les items les moins réussis sont les « connecteurs ».

CM2

Comme les années précédentes les résultats de l'évaluation CM2 sont plutôt élevés, ils varient de 66,9% à 76,7%.

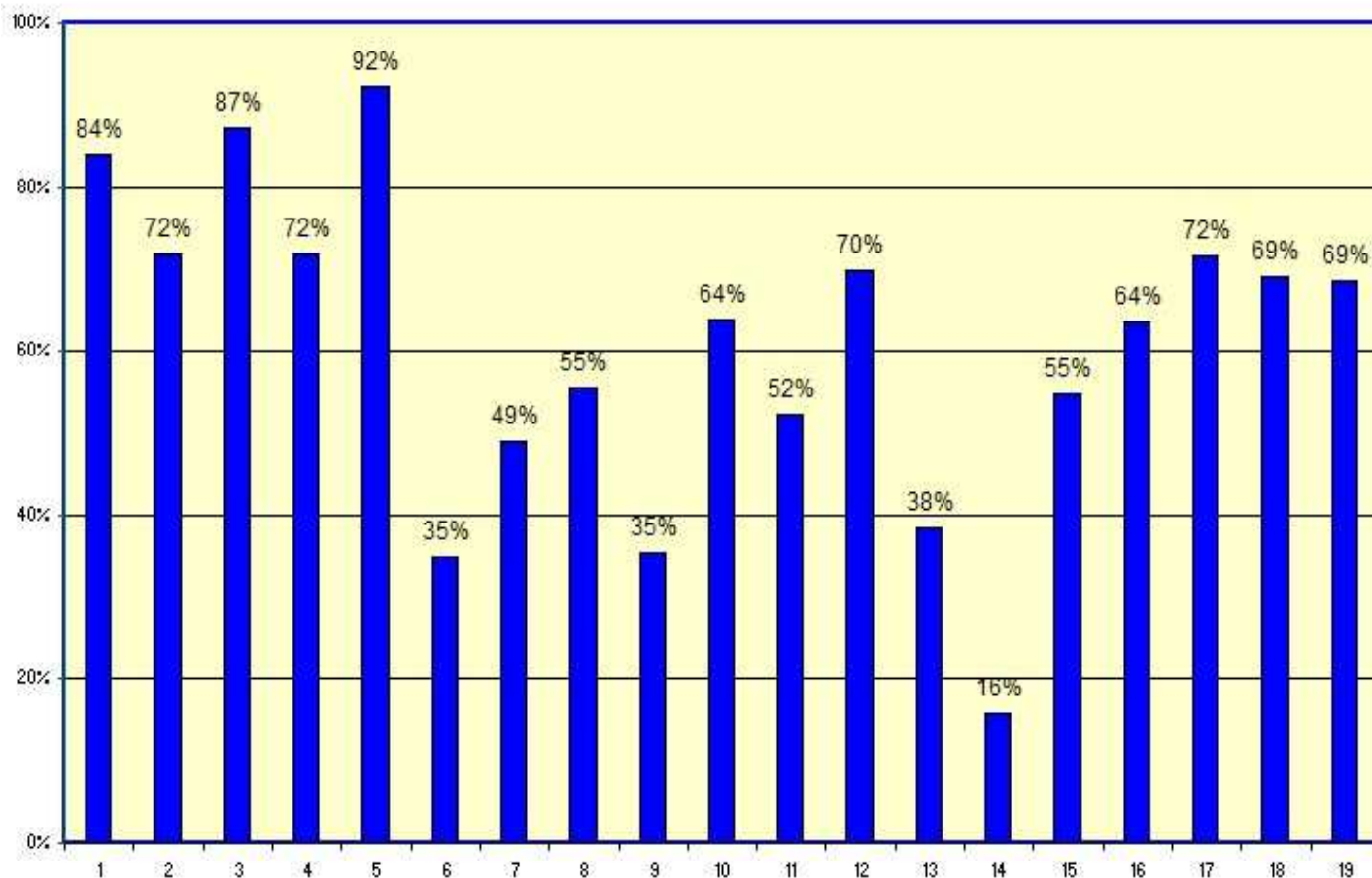
Peu de variations par rapport aux années précédentes.

Les résultats aux « stratégies » sont légèrement améliorés : +1%

Résultats CE2 octobre 2010

octobre 2010	DPT 183	ZEP 87	CHTX 99	Issoudun 61	Le Blanc 8	La Châtre 15
GLOBAL	53,3%	49,8%	49,7%	55,5%	73,6%	56,4%
Compréhension	61,9%	58,5%	57,4%	65,4%	80,9%	67,0%
Stratégies	29,9%	26,3%	29,1%	28,6%	53,6%	27,6%
connecteurs	57,0%	57,4%	57,2%	56,7%	50,0%	60,0%
substituts	66,0%	65,2%	63,7%	63,5%	95,8%	75,6%
inférences	62,0%	54,7%	54,1%	70,2%	91,7%	64,4%
marques morpho	42,7%	35,9%	40,8%	41,0%	66,7%	48,9%
idées essentielles	72,4%	69,5%	64,4%	79,8%	95,8%	82,2%
hypothèses	69,1%	65,7%	62,6%	77,0%	84,4%	70,0%

COMPREHENSION CE2 oct 2010 DPT 183 élèves



Items les moins réussis (- 50%) :

Item 6 (connecteurs) : Balthazar et la pierre de lune : 2 actions à mettre dans l'ordre avec l'indication de « dès que » ou « dès » 35%

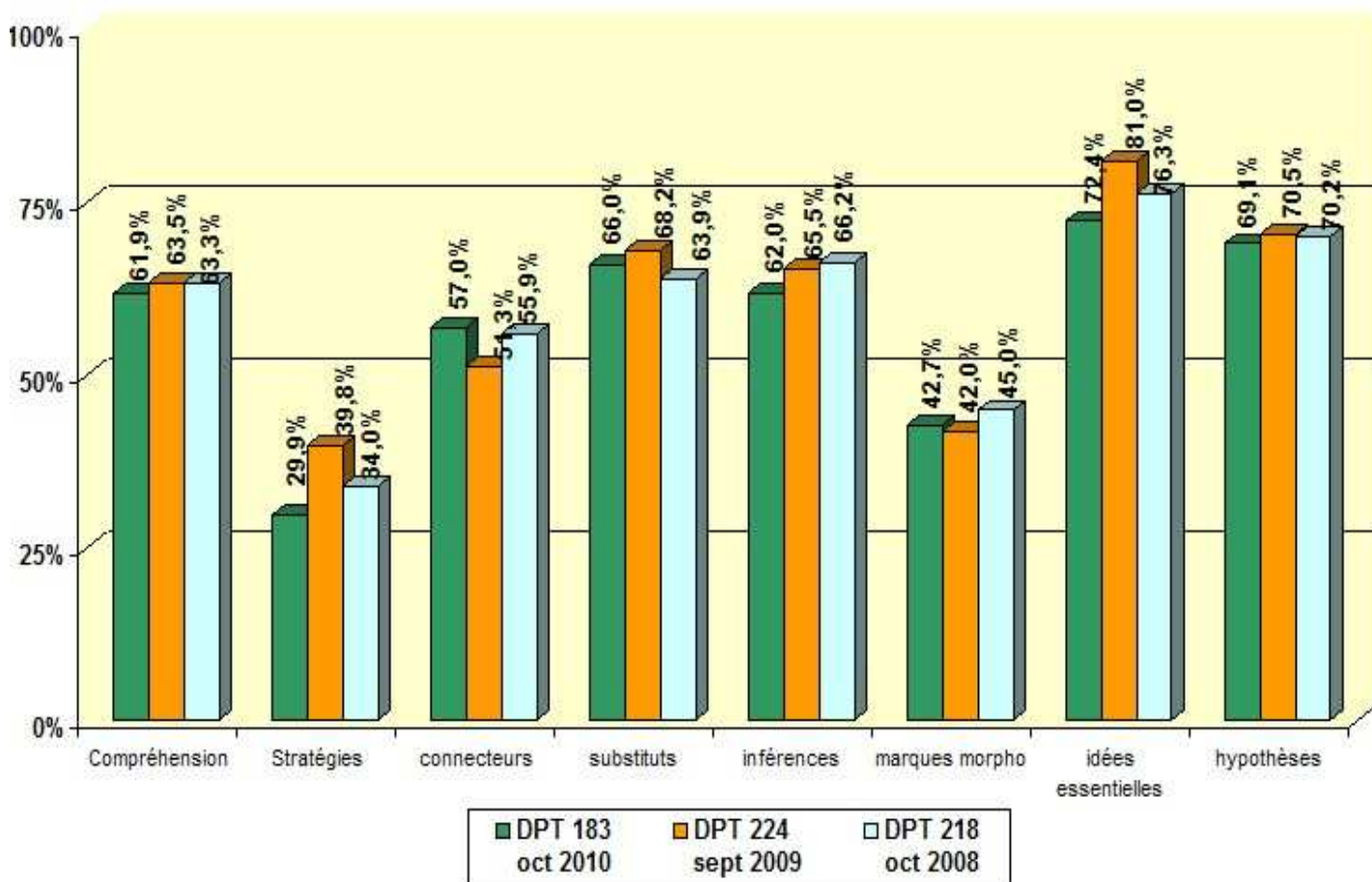
Item 7 (substituts pronominaux) : Balthazar et la pierre de lune : celui-ci ; il ; elle-même ; nous 49%

Item 9 (marques) : Balthazar et la pierre de lune : fées reconnue 35%

Item 13 (marques) : Olaudab : Afrique indiquée 38%

Item 14 (marques) : Olaudab : fille reconnue 15%

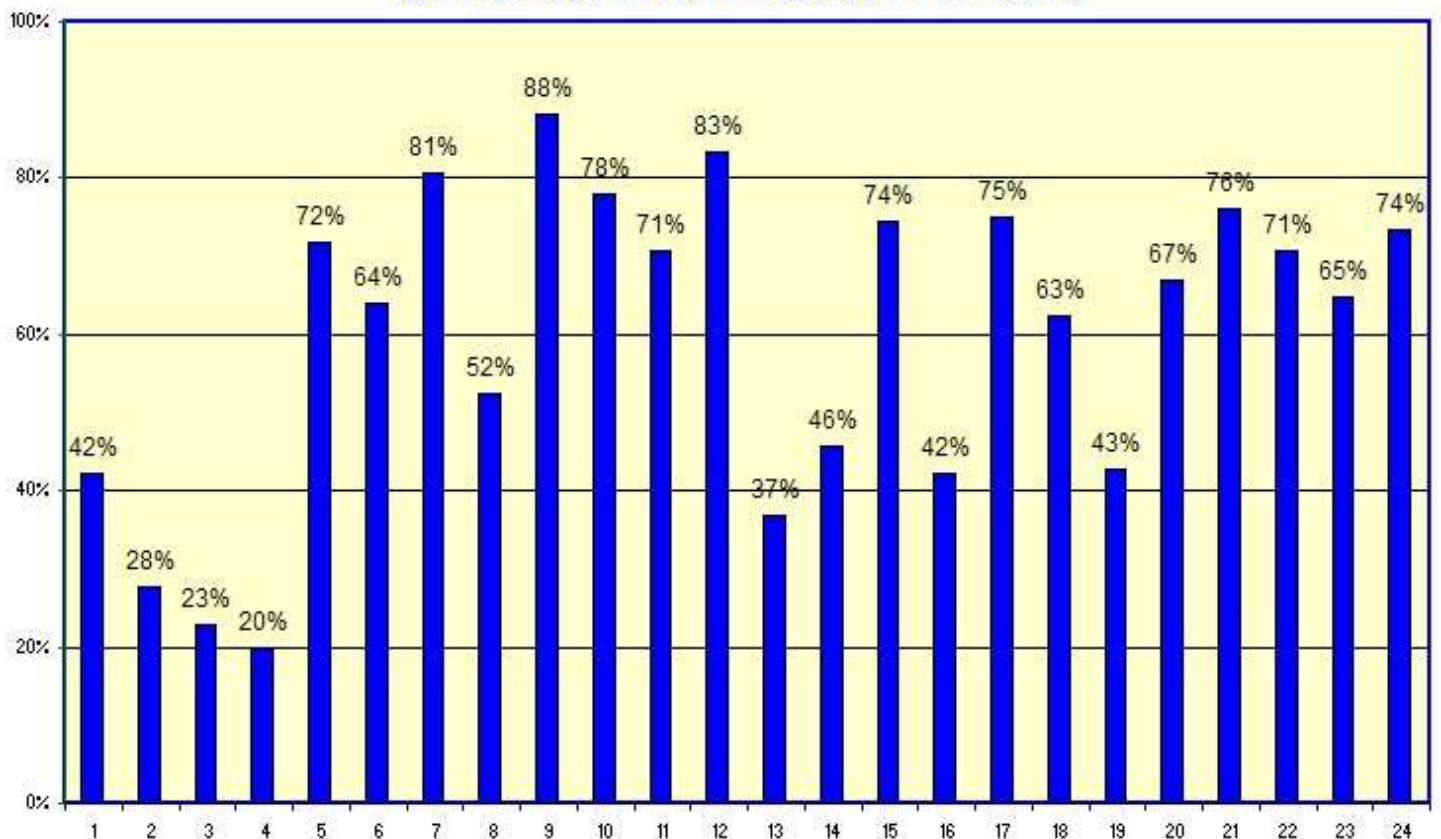
CE2 département oct 2008 - oct 2010



Résultats CM1 octobre 2010

CM1 oct_2010	DPT 173	ZEP 76	CHTX 92	Issoudun 62	Le Blanc	La Châtre 19
GLOBAL	54,5%	53,6%	53,7%	55,4%		55,4%
Compréhension	59,7%	57,6%	56,8%	62,8%		63,8%
Stratégies	33,9%	37,6%	41,7%	25,7%		21,9%
connecteurs	49,1%	48,4%	51,3%	43,9%		54,6%
substituts	76,7%	83,3%	78,9%	77,7%		63,2%
inférences	54,4%	49,5%	47,8%	59,4%		70,2%
marques morpho	56,4%	46,8%	50,7%	68,0%		47,4%
idées essentielles	64,7%	66,7%	60,4%	71,3%		64,9%
hypothèses	71,2%	63,7%	59,8%	82,5%		89,5%

COMPREHENSION CM1 oct 2010 DPT 173 élèves



Items les moins réussis (-50%) :

Item 1 ; 2 ; 3 ; 4 : (connecteurs) : Da, mon grand-père d'adoption « ce matin » « hier soir » ; ce matin » ; « ce soir » 42% ; 28% ; 23% ; 20%

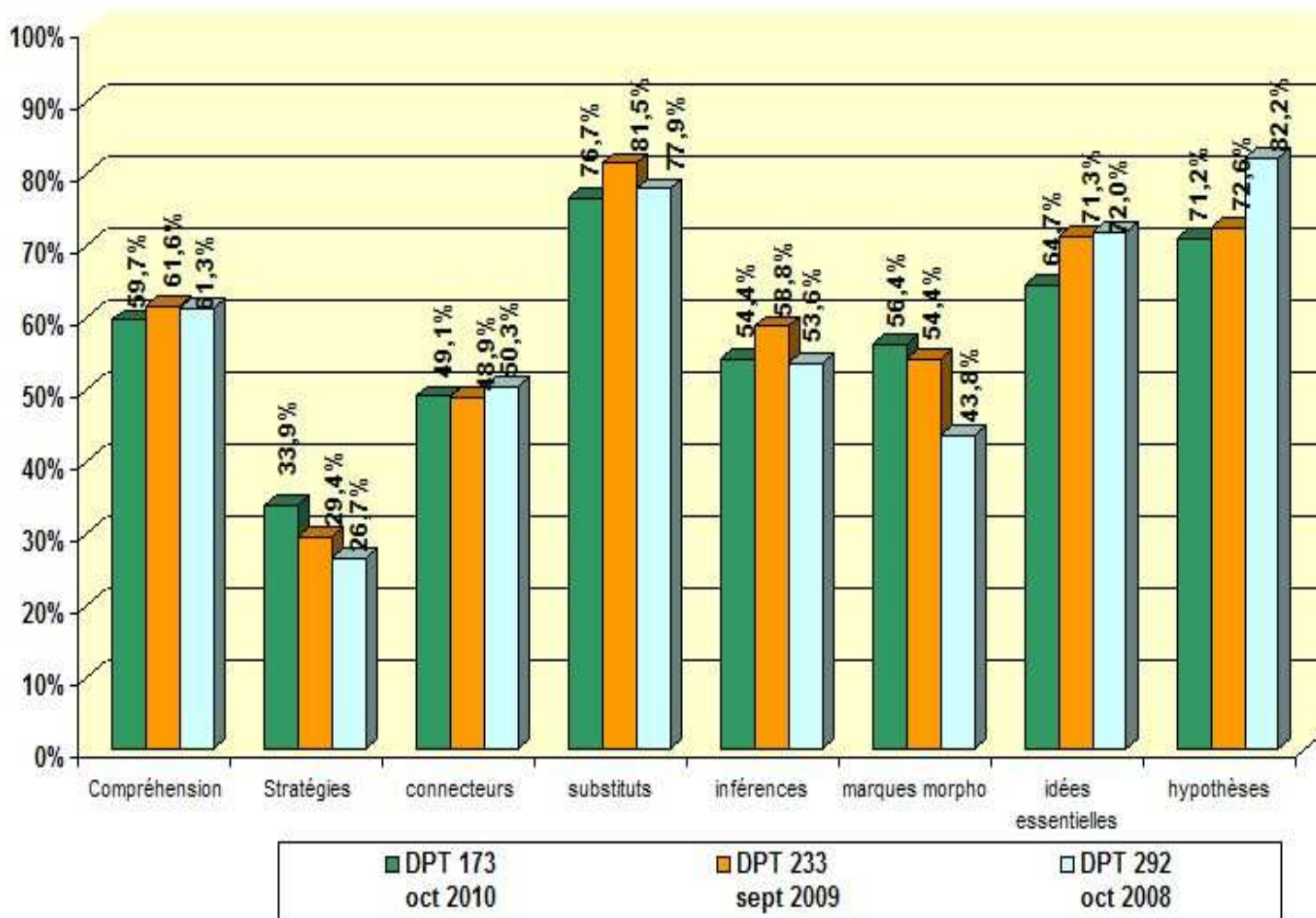
Item 13 (inférences) : Les dinosaures : un journal 37%%

Item 14 (marques) : Les dinosaures : Mme Lemarchand 46%%

Item 16 (connecteurs) : Fête de la musique : pour la plupart 42%

Item 19 (marques) : Fête de la musique : fille à partir de « écrasée » ou « regardée » 43%

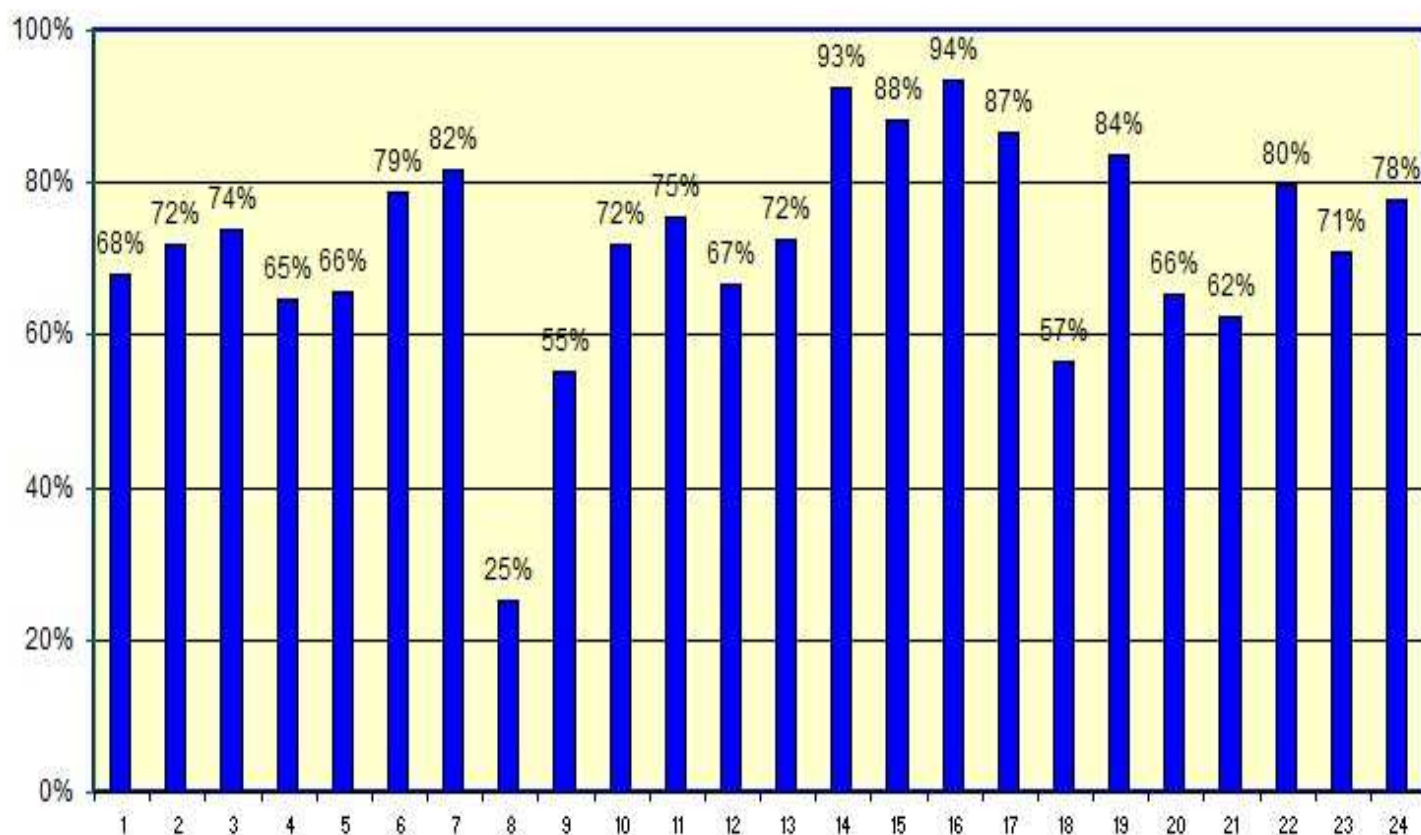
CM1 département oct 2008 - oct 2010



Résultats CM2 octobre 2010

CM2 oct_2010	DPT 207	ZEP 105	CHTX 121	Issoudun 64	Le Blanc	La Châtre 22
GLOBAL	65,0%	64,4%	65,3%	64,3%		65,7%
Compréhension	72,0%	71,9%	72,3%	70,6%		74,4%
Stratégies	41,2%	38,7%	41,2%	43,0%		35,7%
connecteurs	71,2%	69,2%	71,2%	69,3%		76,5%
substituts	76,7%	79,9%	79,9%	73,6%		68,2%
inférences	66,9%	68,7%	69,4%	59,7%		73,9%
marques morpho	74,9%	72,6%	74,6%	75,7%		74,2%
idées essentielles	70,3%	70,1%	71,3%	71,4%		62,1%

COMPREHENSION CM2 oct 2010 DPT 207 élèves



Items les moins réussis (-50%) :

Item 8 (connecteurs) : Verte : parce que ou puisque trouvés 25 %

CM2 département oct 2008 - oct 2010

