

# BEP      CAP

## session 2010

27 diapos

BEP CAP Orléans Tours 2010

*Session 2009 et 2008 en italique*

	Effectifs	Moyennes	Ecart-type
Total	<b>8393</b> <i>candidats</i> <i>8574      8859</i>	<b>12,7 / 20</b> <i>12,8      12,8</i>	<b>3,7</b>
Filles	<b>3485</b> <i>3535      3594</i>	<b>12,2</b> <i>12.3      12.3</i>	<b>3,6</b>
Garçons	<b>4908</b> <i>5039      5265</i>	<b>13,0</b> <i>13,2      13,3</i>	<b>3,7</b>
Différentiel filles / garçons	<b>- 0,8</b> <i>- 0,90</i>	<b>-0.80</b> <i>-1.04</i>	<b>-1.12</b>

Département	Effectif	Moyenne 2010 (2009 08)		
CHER	<b>1002</b>	<b>13,0</b>	<i>13,0</i>	<i>12.9</i>
EURE ET LOIR	<b>1330</b>	<b>12,3</b>	<i>12,7</i>	<i>12.9</i>
INDRE	<b>836</b>	<b>12,9</b>	<i>12,9</i>	<i>12.6</i>
INDRE ET LOIRE	<b>1909</b>	<b>12,8</b>	<i>12,9</i>	<i>12.9</i>
LOIR ET CHER	<b>1057</b>	<b>12,5</b>	<i>13,2</i>	<i>12.7</i>
LOIRET	<b>2259</b>	<b>12,6</b>	<i>12,4</i>	<i>12.6</i>
total	<b>8393</b>	<b>12,7</b>	<i>12,8</i>	<i>12.8</i>

Examen

Effectif

Moyenne 2009  
*(2009 2008)*

<b>CAP</b>	<b>2546 candidats</b>	<b>12,1</b> <i>12,2 12.1</i>
<b>BEP</b>	<b>5847 candidats</b>	<b>12,9</b> <i>13,0 13.0</i>

# Les moyennes par examens

*Sessions 2009 en italique*

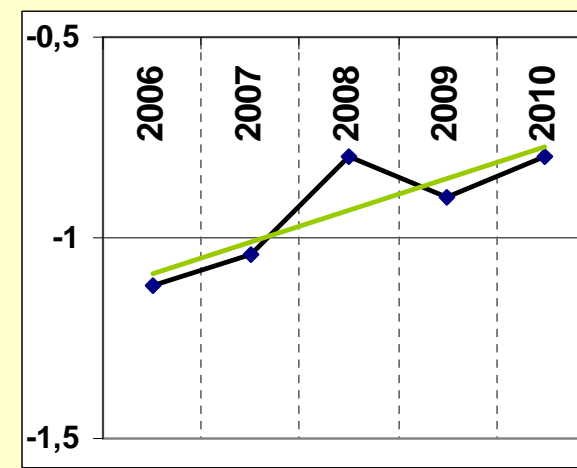
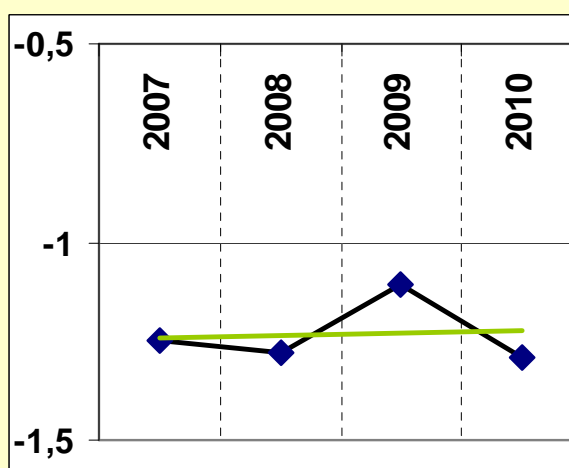
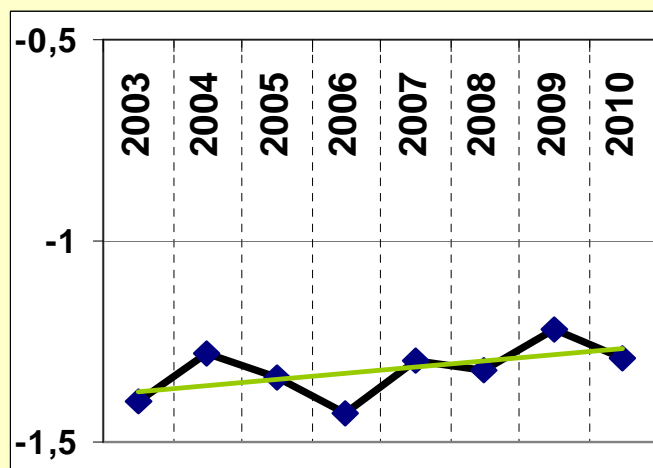
Examen	F+G	F	G
Baccalauréat général	<b>13,2</b> <i>13,2</i>	<b>12,3</b> <i>12,4</i>	<b>13,6</b> <i>13,6</i>
Baccalauréat technologique	<b>12,4</b> <i>12,4</i>		
Baccalauréat professionnel	<b>12,8</b> <i>12,6</i>	<b>12,1</b> <i>12</i>	<b>13,4</b> <i>13,1</i>
CAP-BEP	<b>12,7</b> <i>12,8</i>	<b>12,2</b> <i>12,3</i>	<b>13</b> <i>13,2</i>

12,9

# Différentiel Filles / garçons

Bac Gén et Tech	Bac Pro	CAP BEP
-1.29	-1.29	-0,8

## Evolution du différentiel



BEP CAP Orléans Tours 2010

# Répartition des candidats

*2009 en italique*

Type de candidat	Sexe	Effectif	% / inscrit
Inaptes totaux	M	<b>161</b>	<b>3,3</b> <i>2.5 %</i>
Inaptes totaux	F	<b>200</b>	<b>5,7</b> <i>6%</i>
Inaptes partiels	M	<b>0</b>	
Inaptes partiels	F	<b>0</b>	
Contrôle adapté	M + F	<b>6</b>	
Protocole std 2 notes	M	<b>4745</b>	<b>96,7</b> <i>97.5%</i>
Protocole std 2 notes	F	<b>3281</b>	<b>94</b> <i>94 %</i>

# Epreuves adaptées

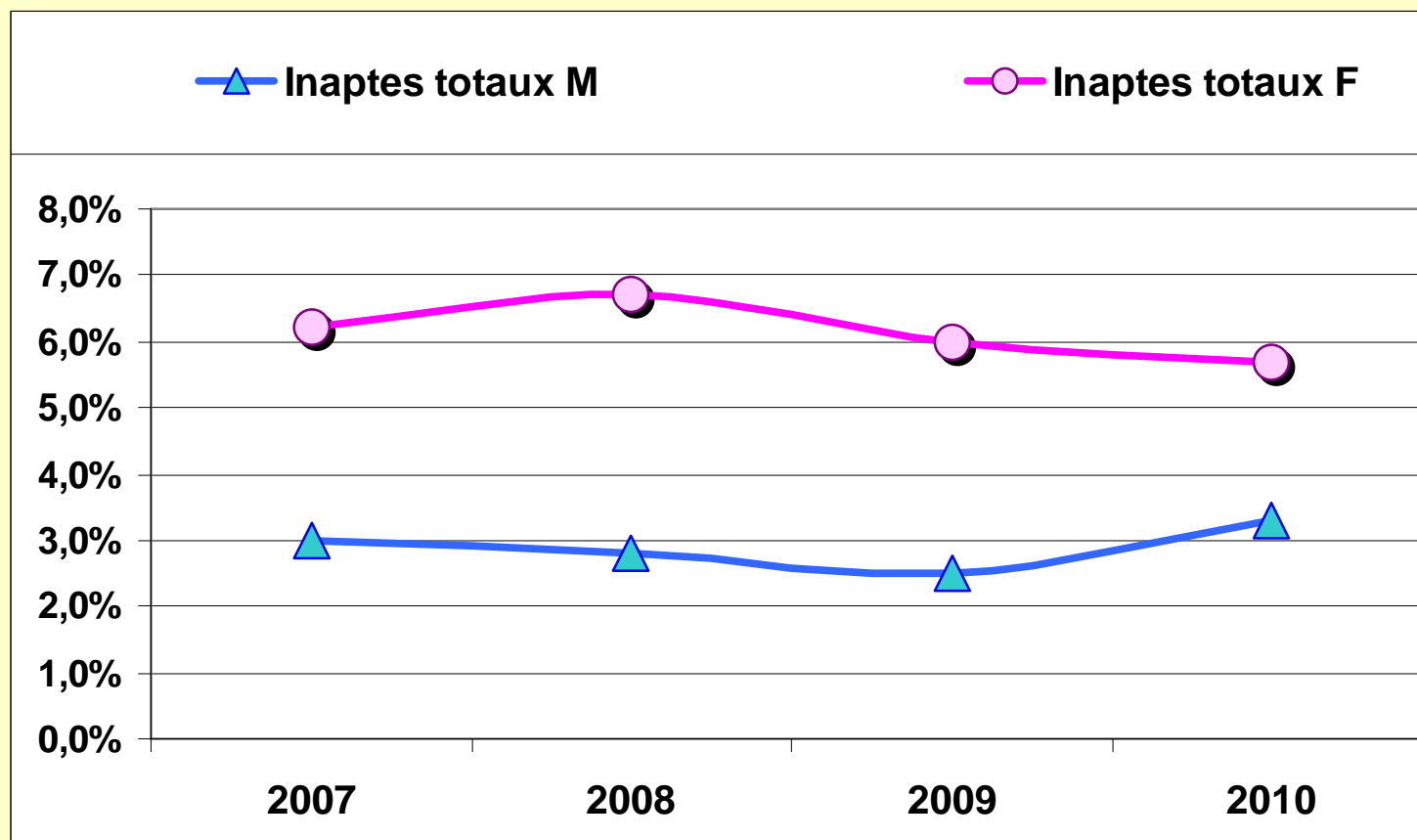
*2009 en italique*

APSA	Effectif	Note
Activités de visée	<b>4</b>	<b>10.75</b>
Musculation	<b>1</b>	<b>11</b>
Rôles sociaux en SBF	<b>1</b>	<b>10.5</b>
Marche sportive	<b>1</b> <i>1</i>	<b>14,3</b> <i>11.2</i>



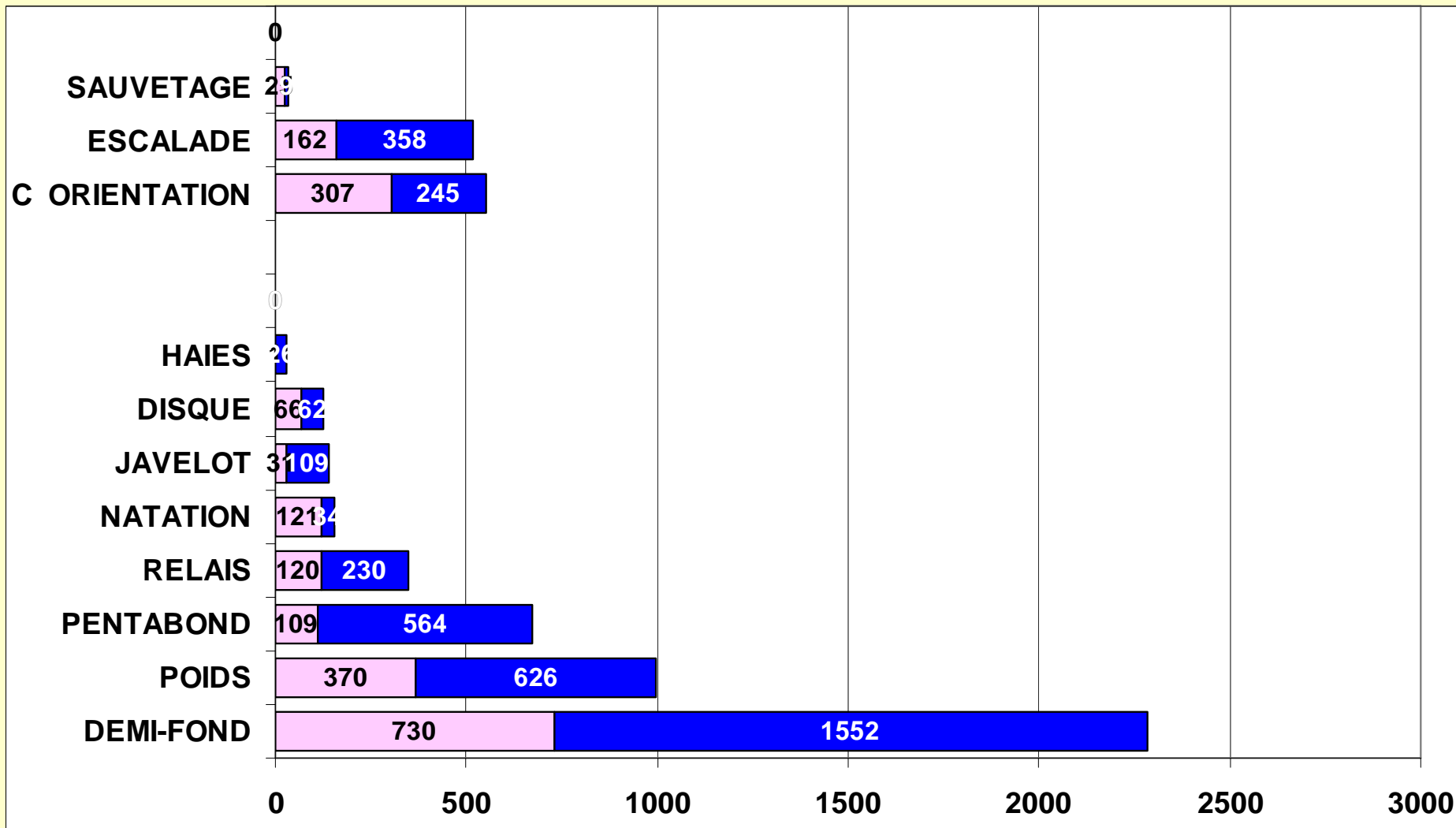
# Evolution des inaptitudes totales

## Garçons et Filles

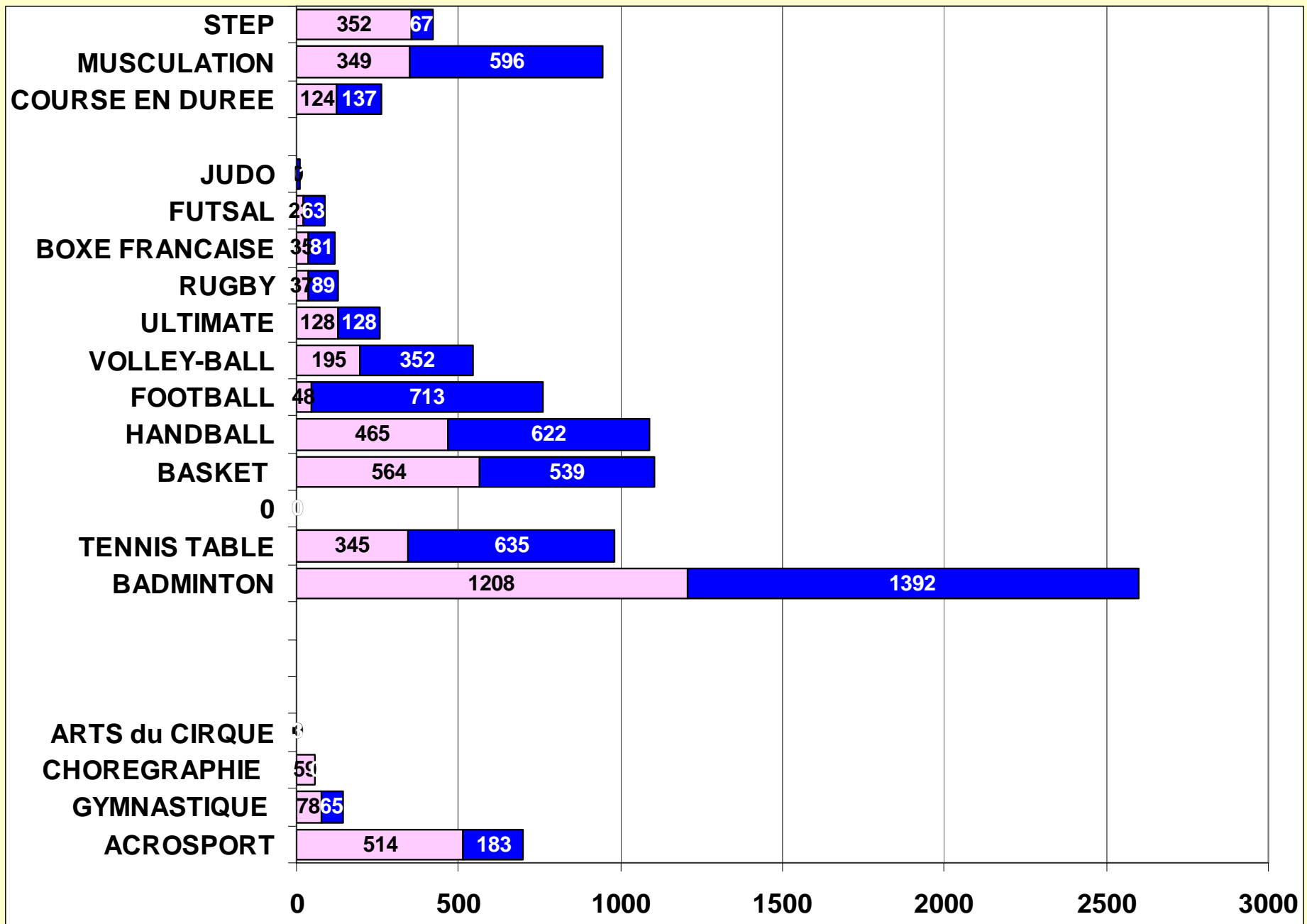


# Effectifs par CP

BEP CAP Orléans Tours 2010



BEP CAP Orléans Tours 2010

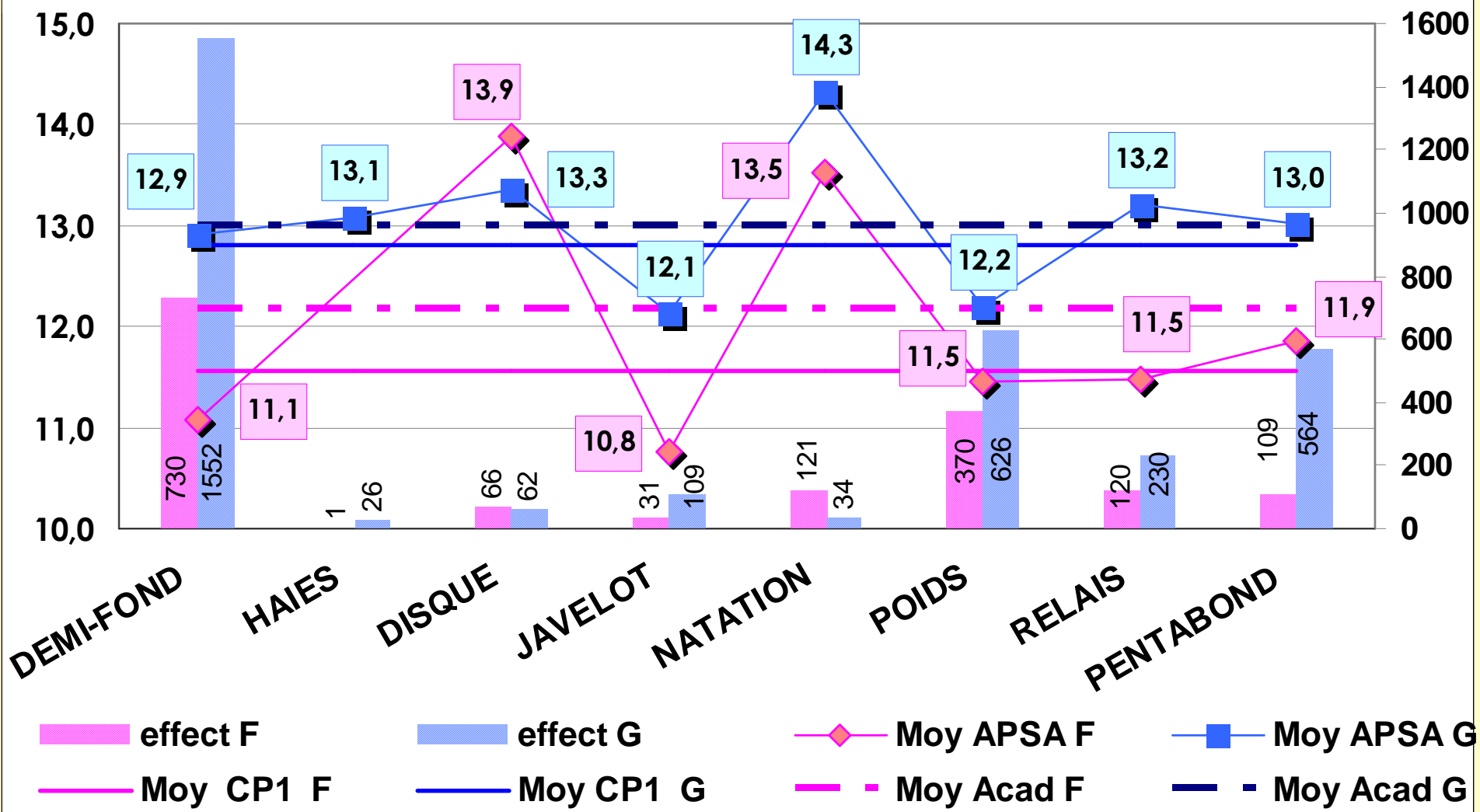


# Effectifs et moyennes par épreuves

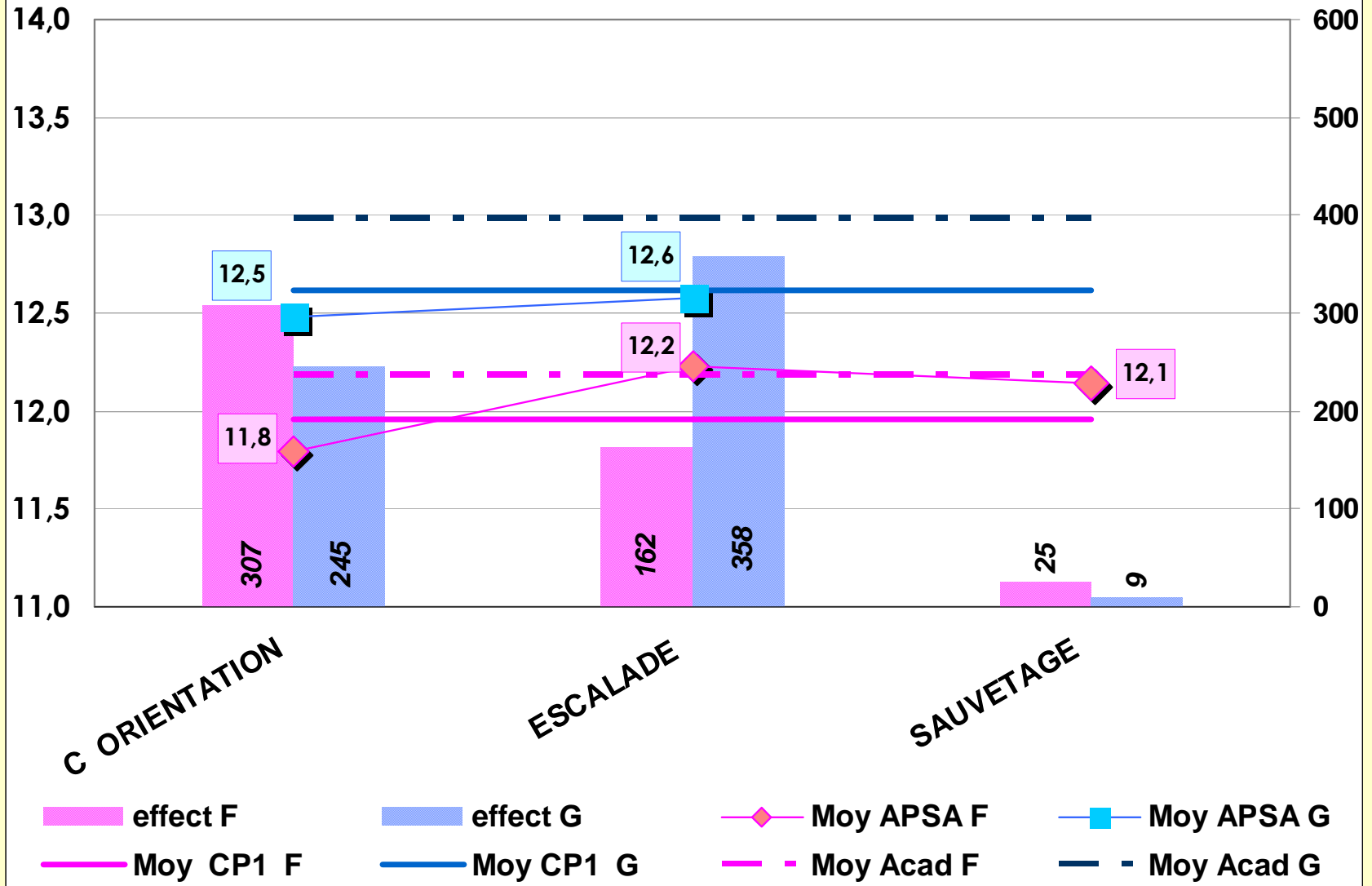
BEP CAP Orléans Tours 2010

# CP 1

(pas de moyenne d'APSA affichée pour les effectifs inférieurs à 10)

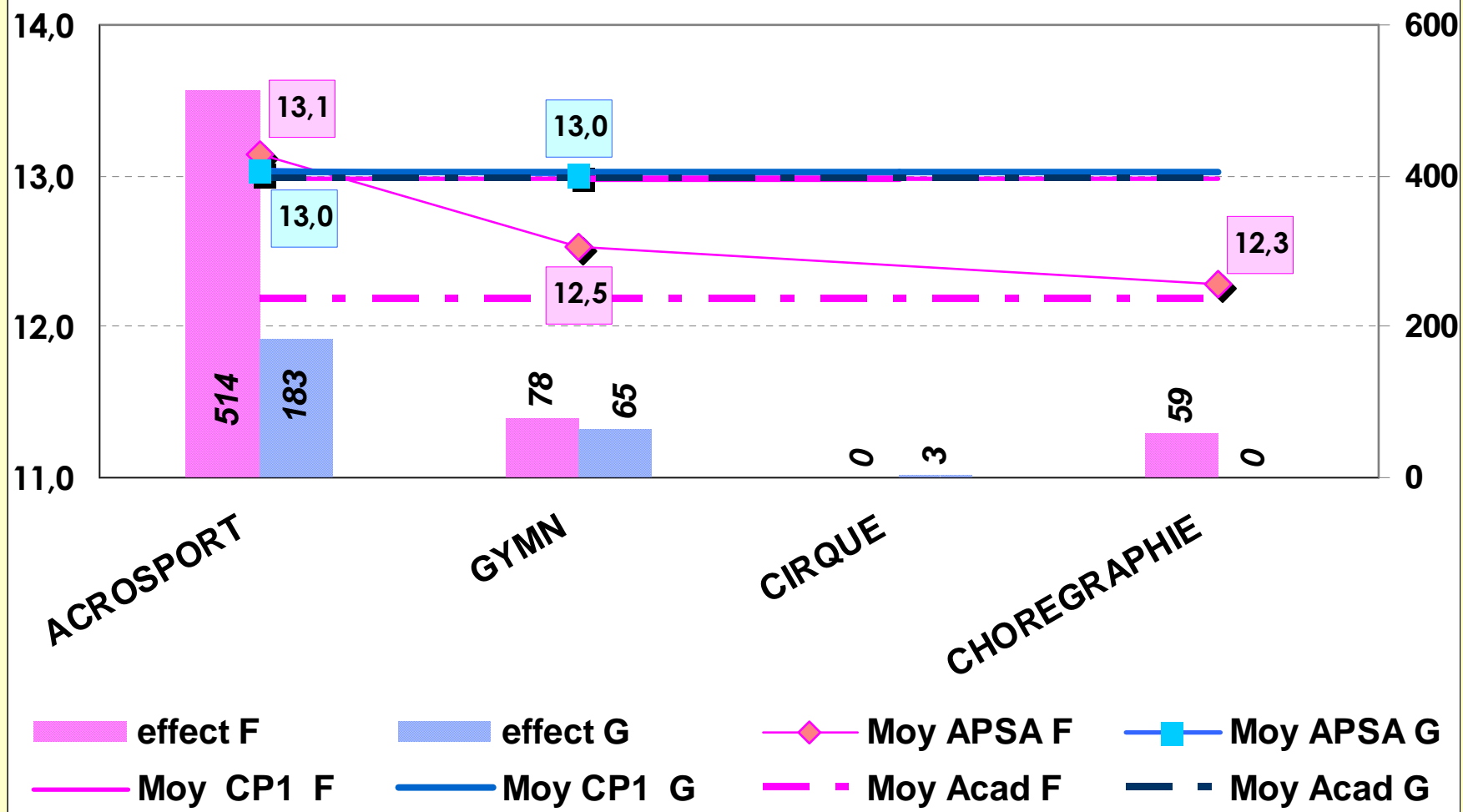


# CP 2 (pas de moyenne d'APSA affichée pour les effectifs inférieurs à 10)



# CP 3

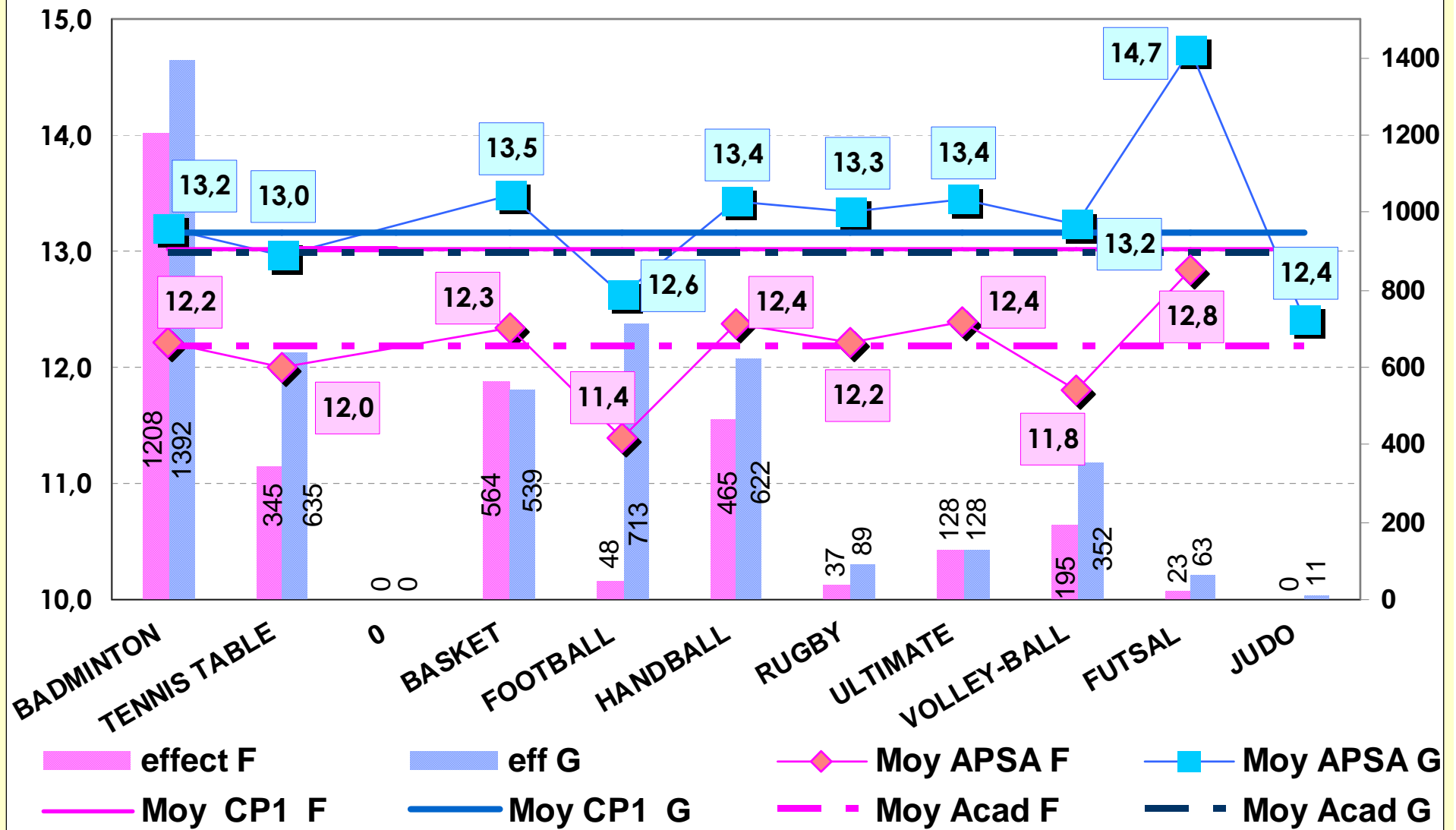
(pas de moyenne d'APSA affichée pour les effectifs inférieurs à 10)





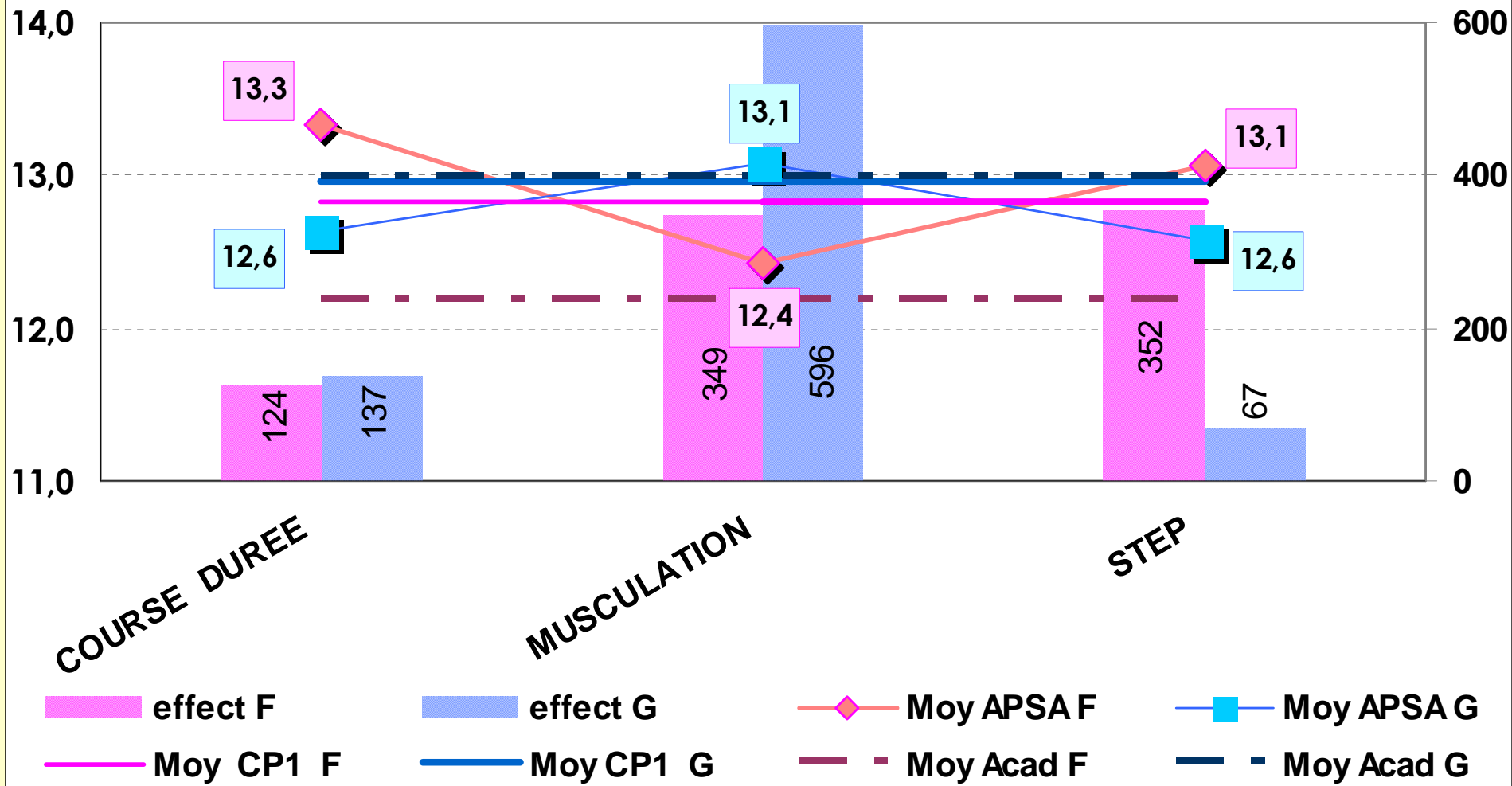
# CP 4

(pas de moyenne d'APSA affichée pour les effectifs inférieurs à 10)



# CP 5

(pas de moyenne d'APSA affichée pour les effectifs inférieurs à 10)



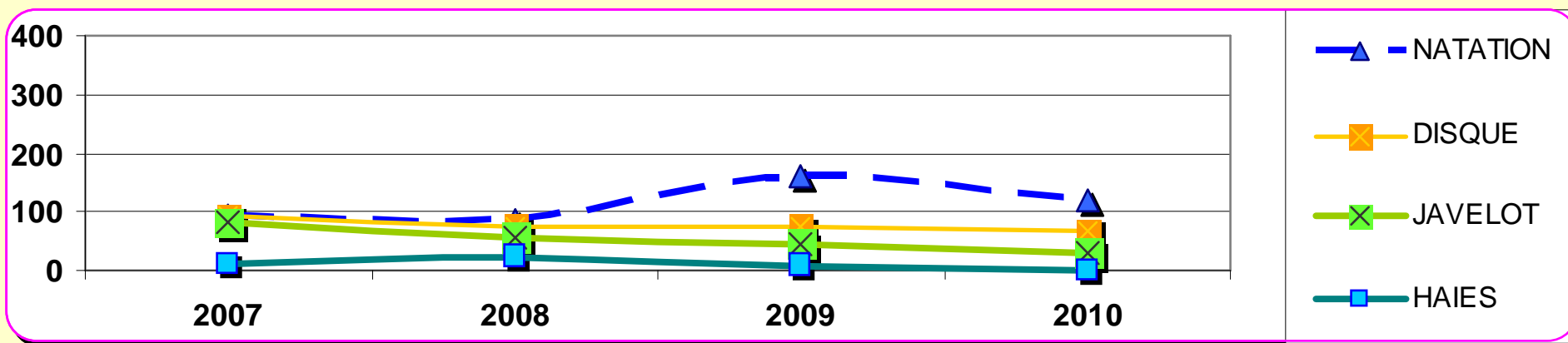
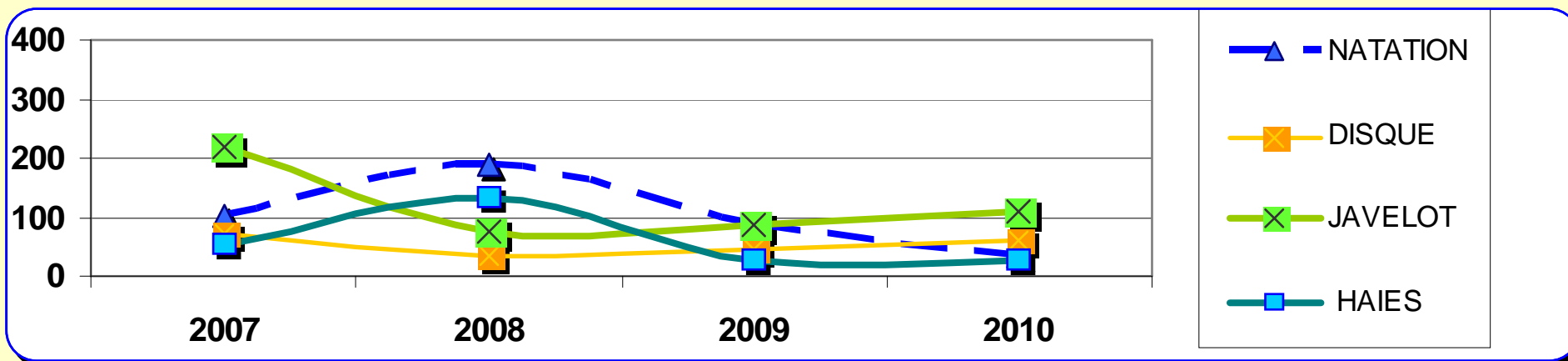
# Evolution des effectifs par APSA

Garçons et Filles

# CP1

## APSA moins pratiquées

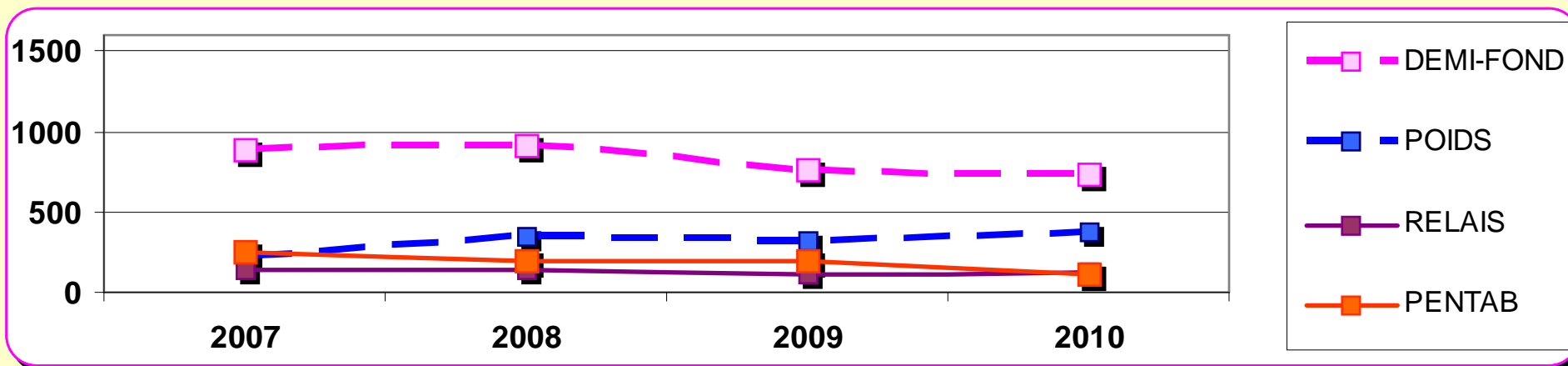
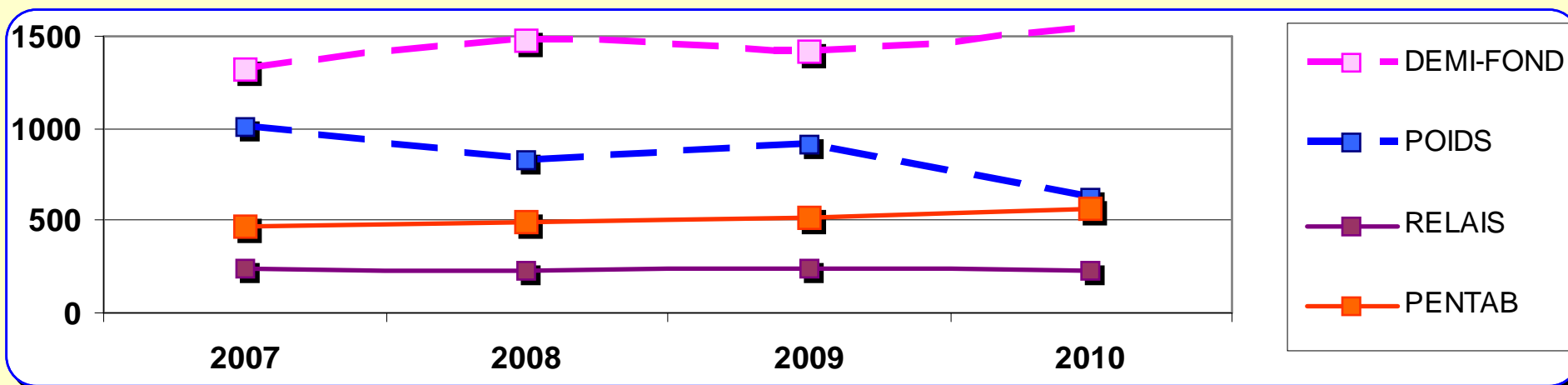
Evolution des effectifs Garçons et Filles



# CP1

## APSA plus pratiquées

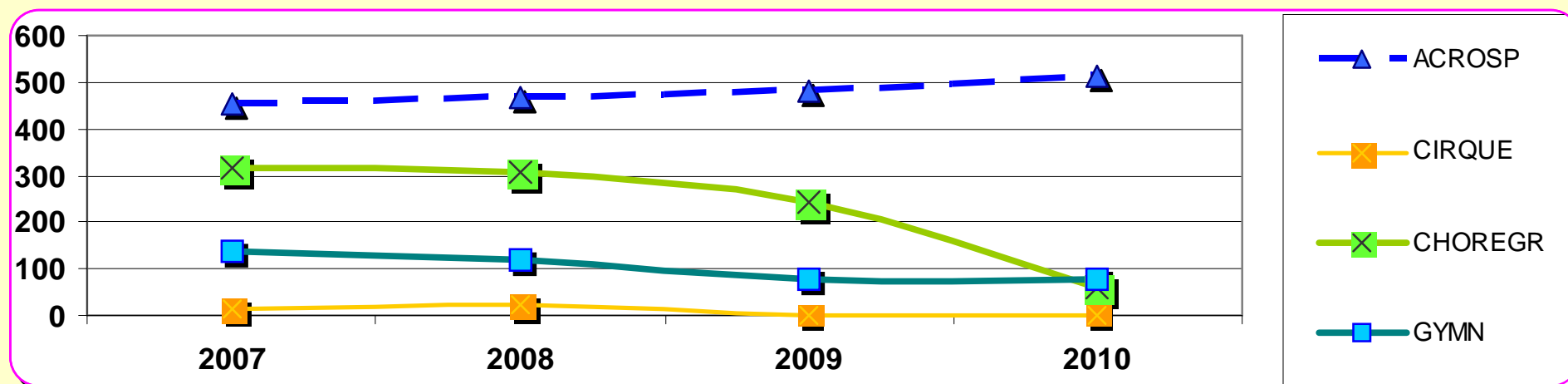
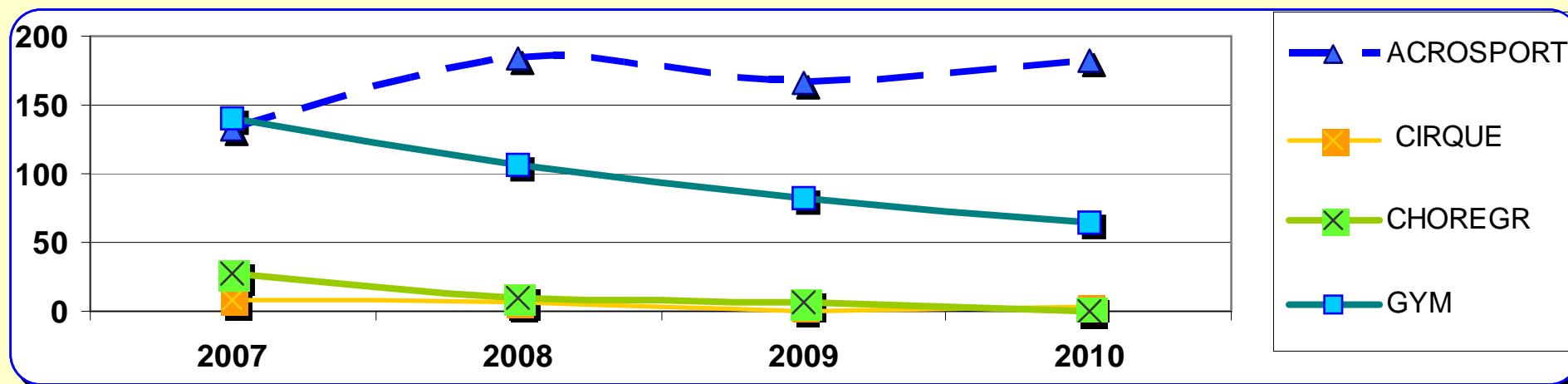
Evolution des effectifs Garçons et Filles



# CP2

## APSA pratiquées

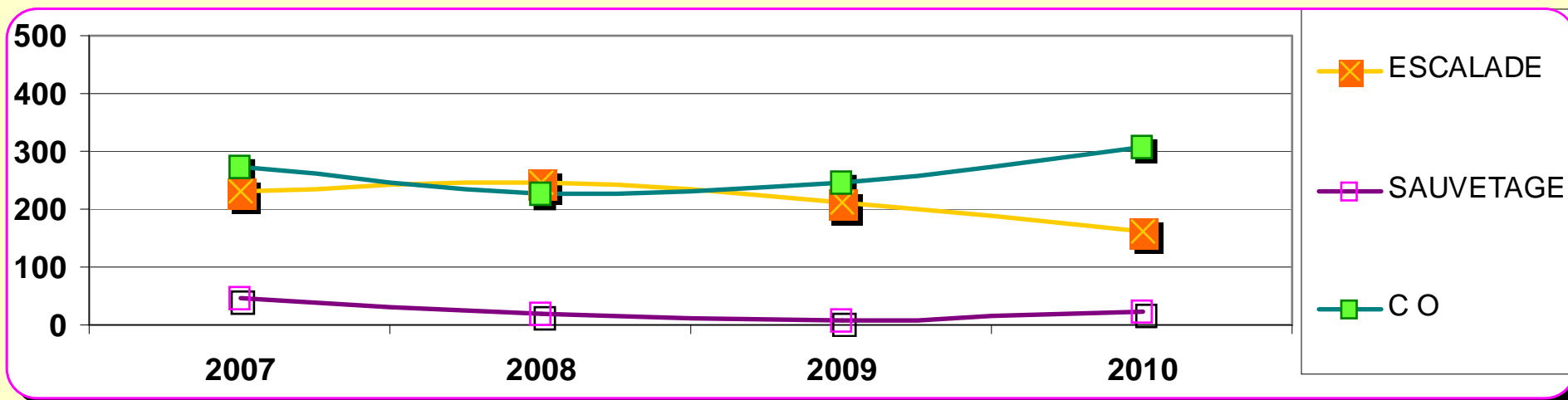
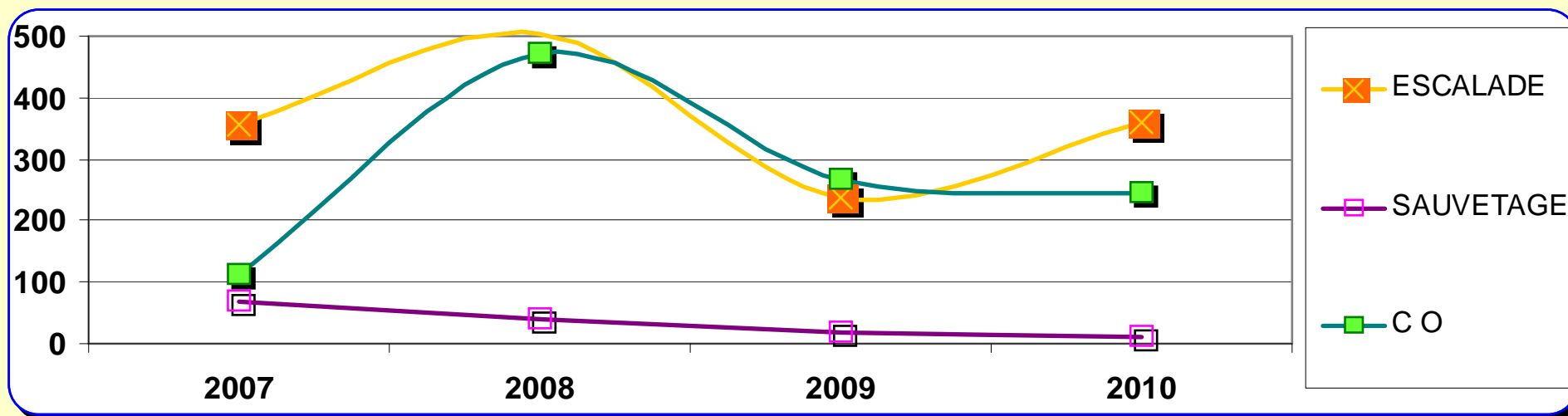
Evolution des effectifs Garçons et Filles



# CP3

## APSA pratiquées

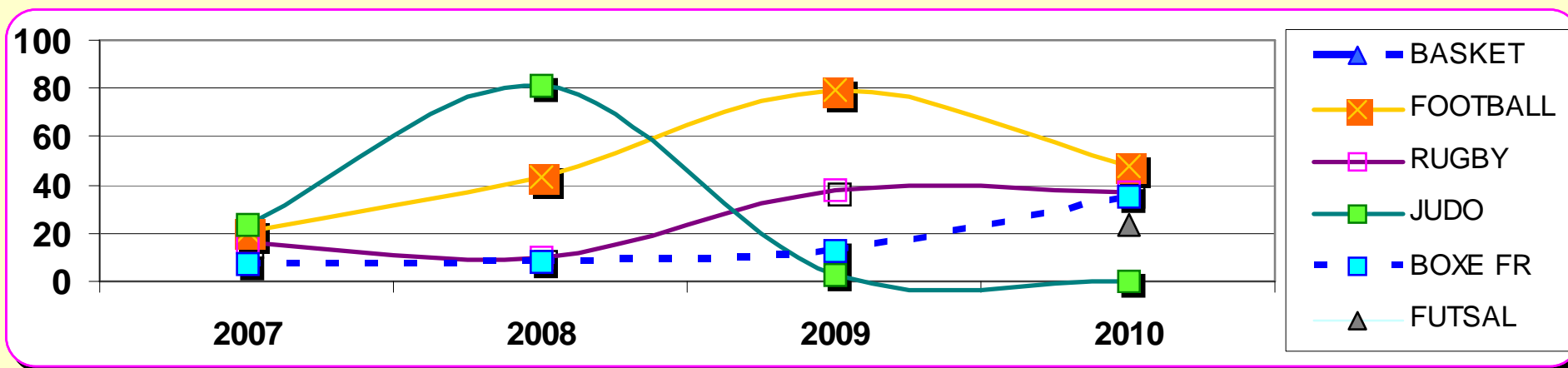
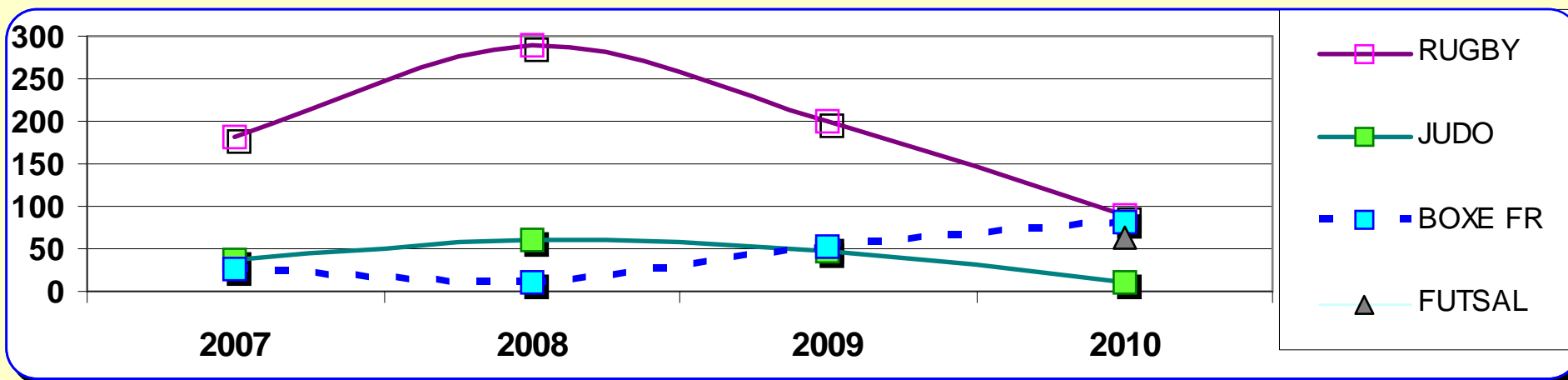
Evolution des effectifs Garçons et Filles



# CP4

## APSA moins pratiquées

Evolution des effectifs Garçons et Filles

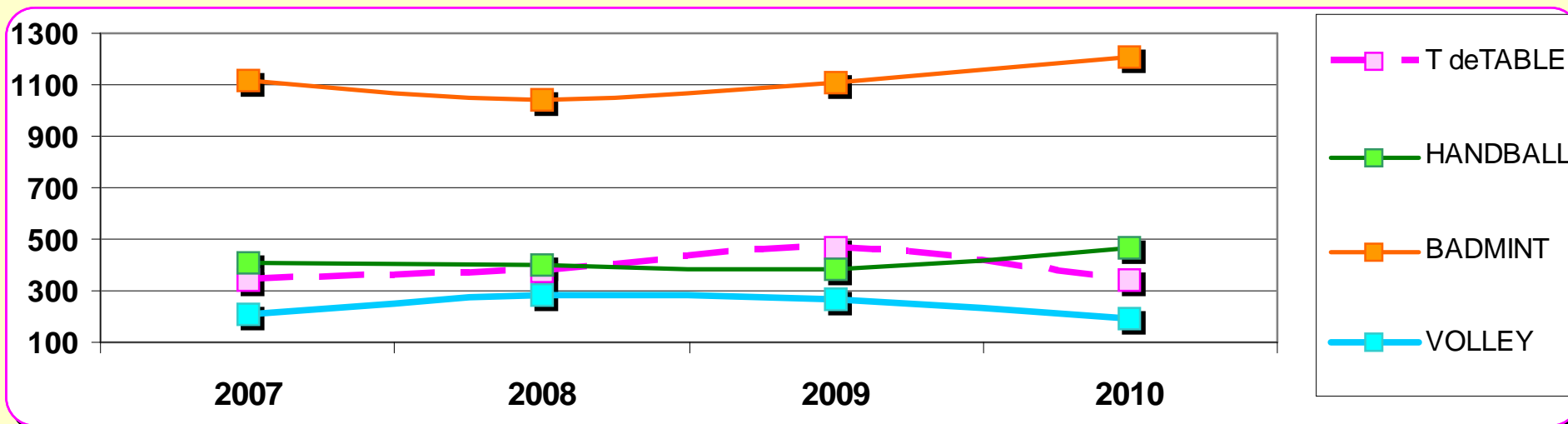
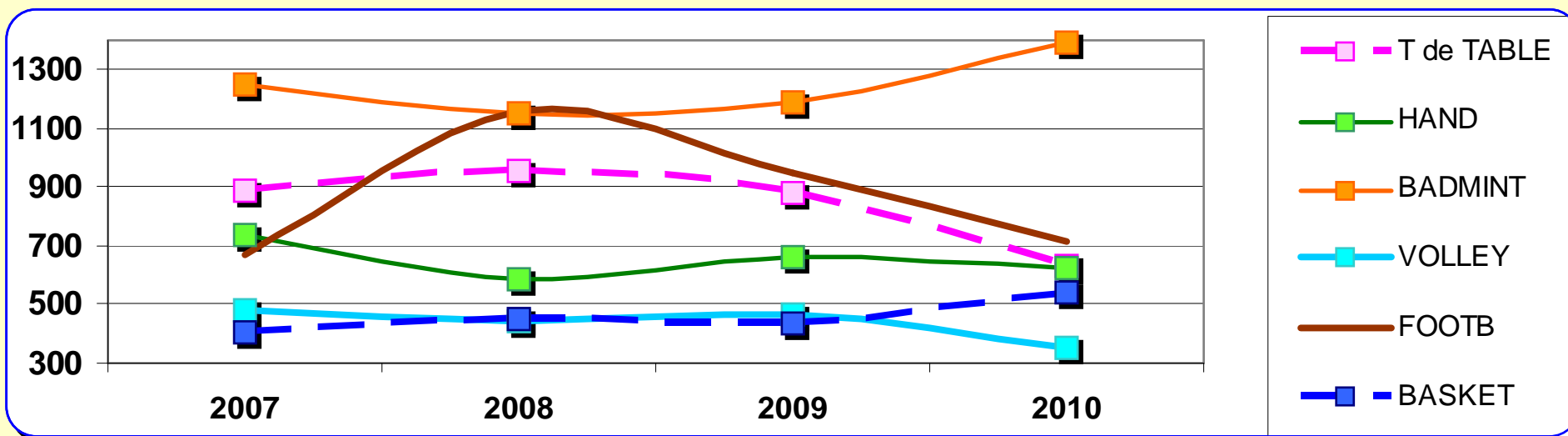




# CP4

## APSA plus pratiquées

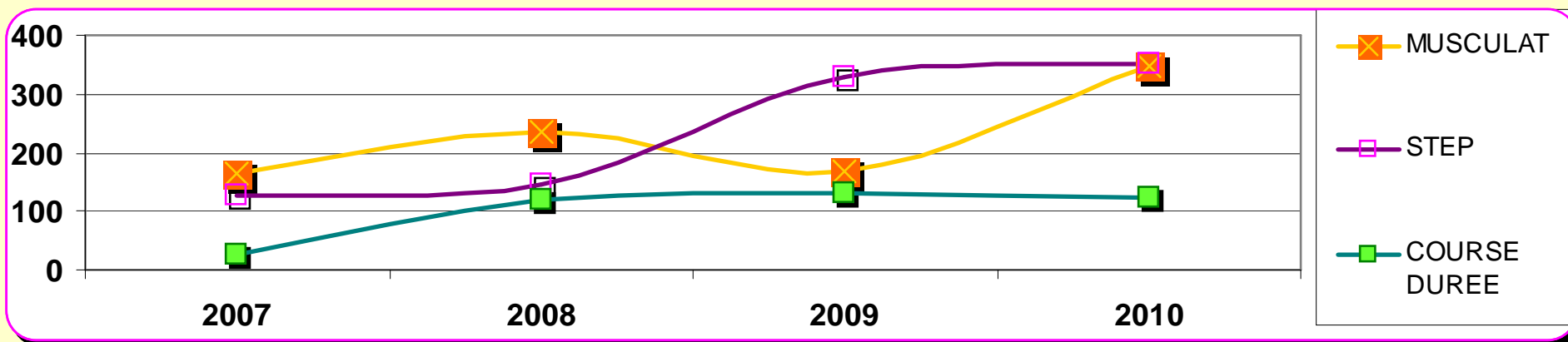
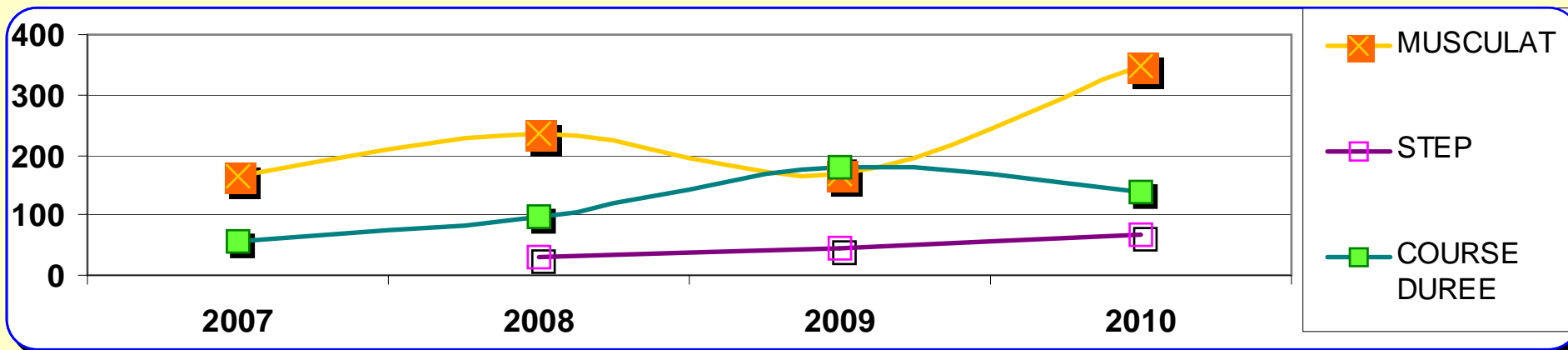
Evolution des effectifs Garçons et Filles



# CP5

## APSA pratiquées

Evolution des effectifs Garçons et Filles



# Harmonisations

La commission académique  
d'harmonisation n'a apportée  
aucune modification pour la  
session 2010