



# Examens en EPS session 2019

## Données départementales

-37-

# Données générales académiques : moyennes et effectifs

<b>Examens</b>	<b>Moyennes</b>	<b>Filles</b>	<b>Garçons</b>
<b>Bac GT</b>	<i>18 727</i>	<i>10 113</i>	<i>8 614</i>
	13,98	13,75	14,24
<b>Bac Pro</b>	<i>6 051</i>	<i>2642</i>	<i>3409</i>
	13,14	12,74	13,45
<b>CAP-BEP</b>	<i>7 619</i>	<i>2890</i>	<i>4729</i>
	13,63	13,22	13,86

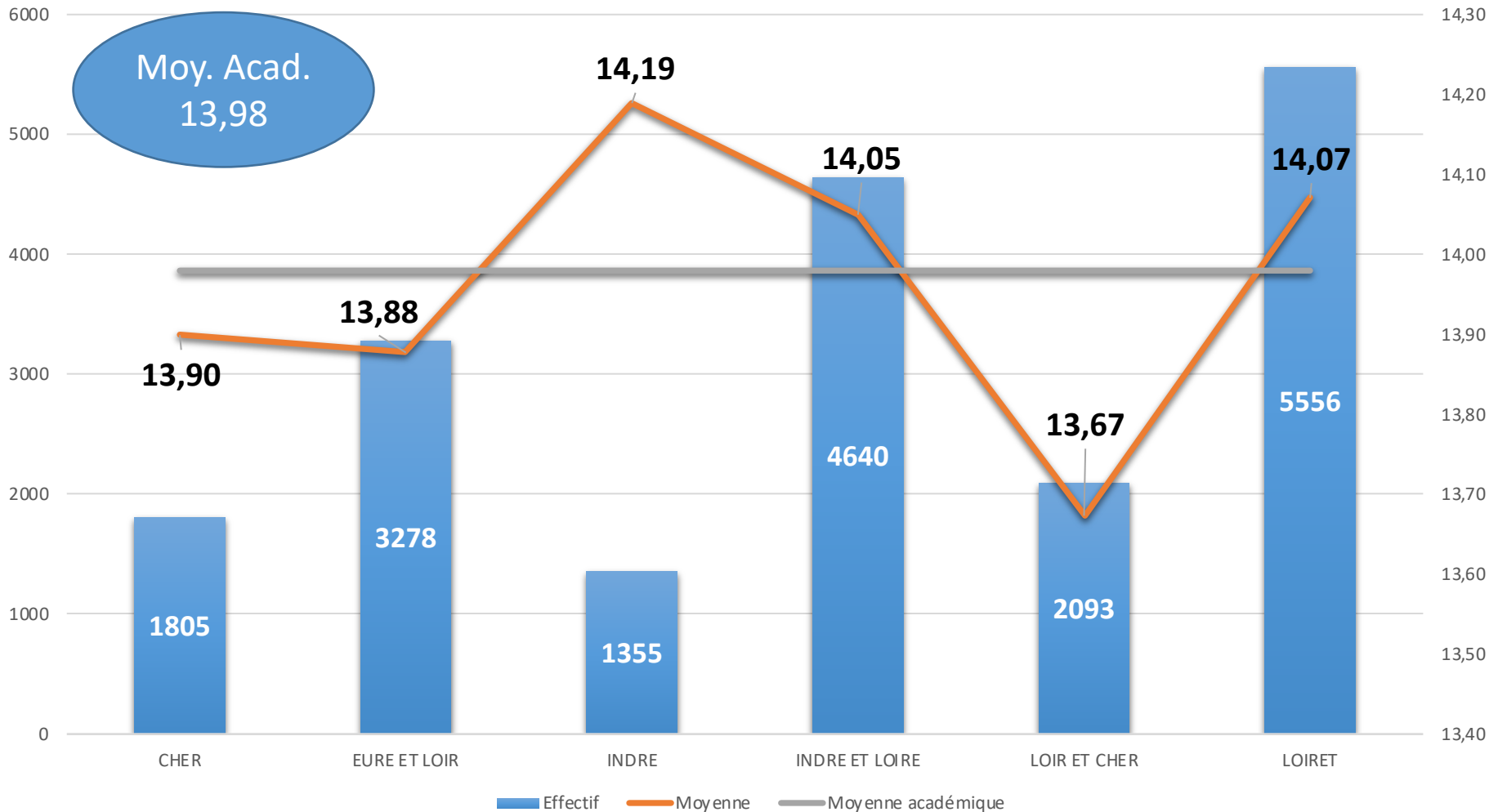
**Différentiels Filles / Garçons**

<b>Bac GT</b>	<b>Bac Pro</b>	<b>CAP BEP</b>
<b>-0,49</b>	<b>-0,71</b>	<b>-0,64</b>

# **Baccalauréat Général et Technologique**

# Moyenne et effectif par département

Moyenne et effectifs par département

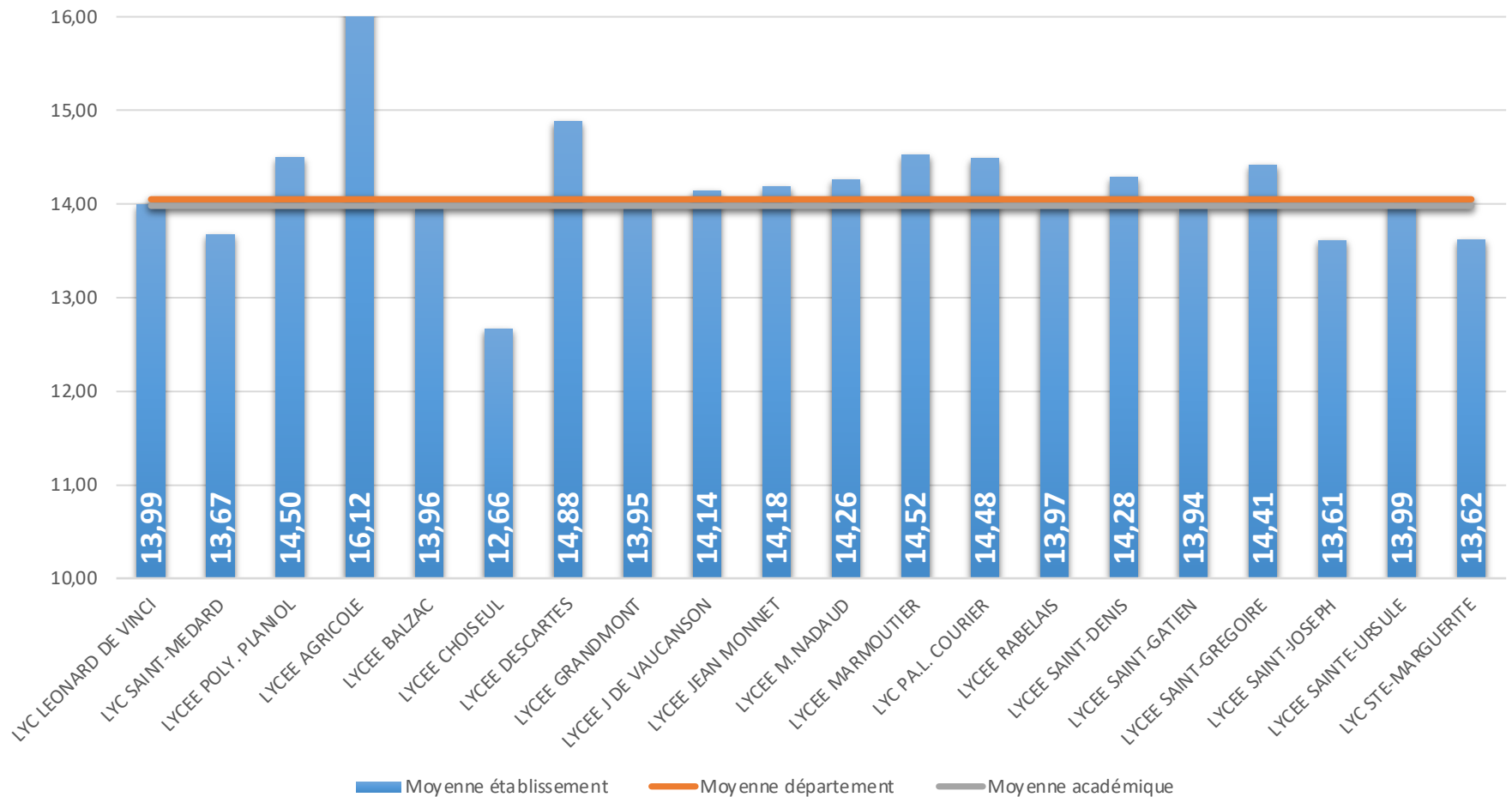




# Moyenne par établissement

## Département 37

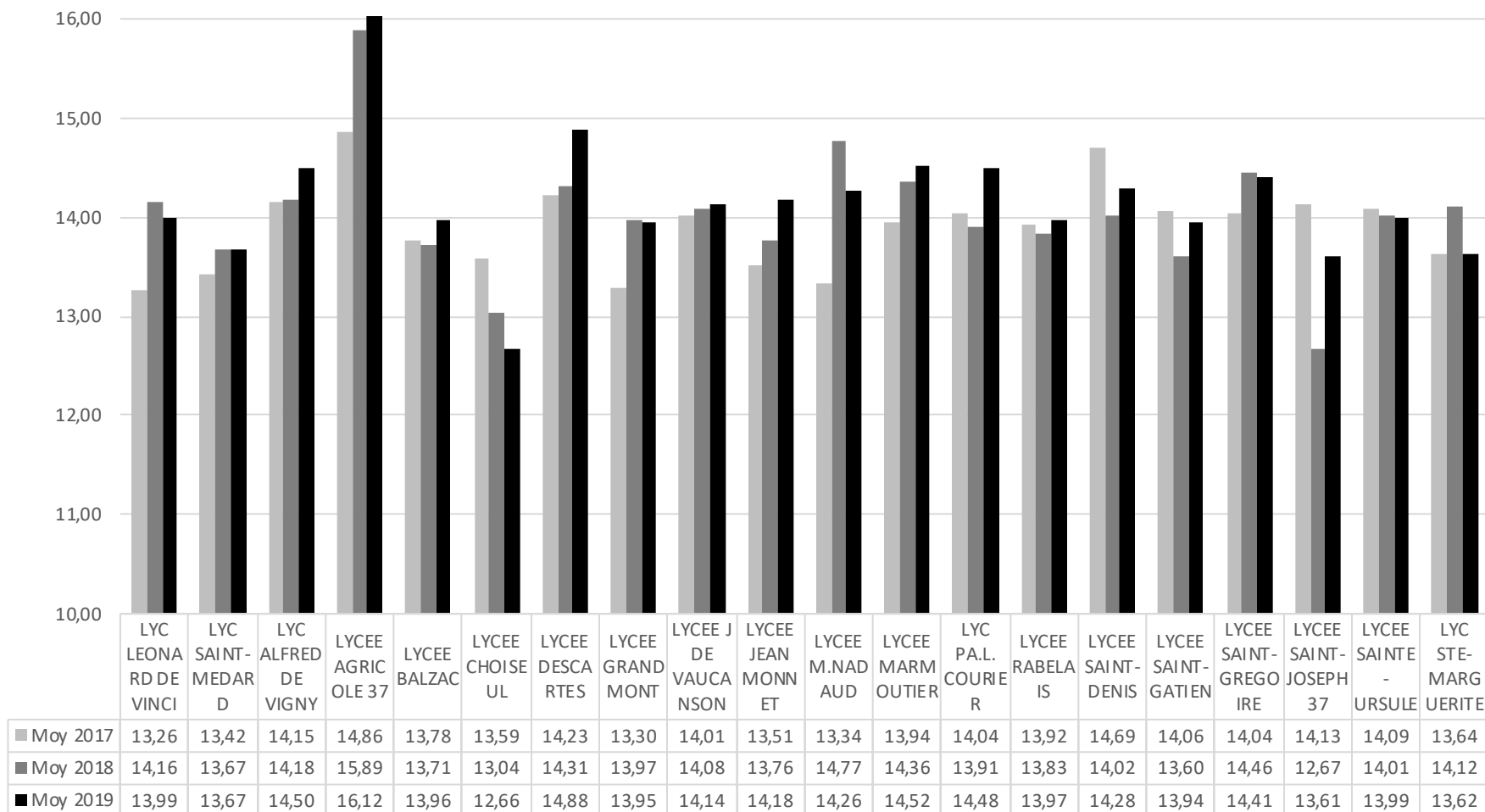
Moyenne par établissement - 37



# Evolution des moyennes par établissement

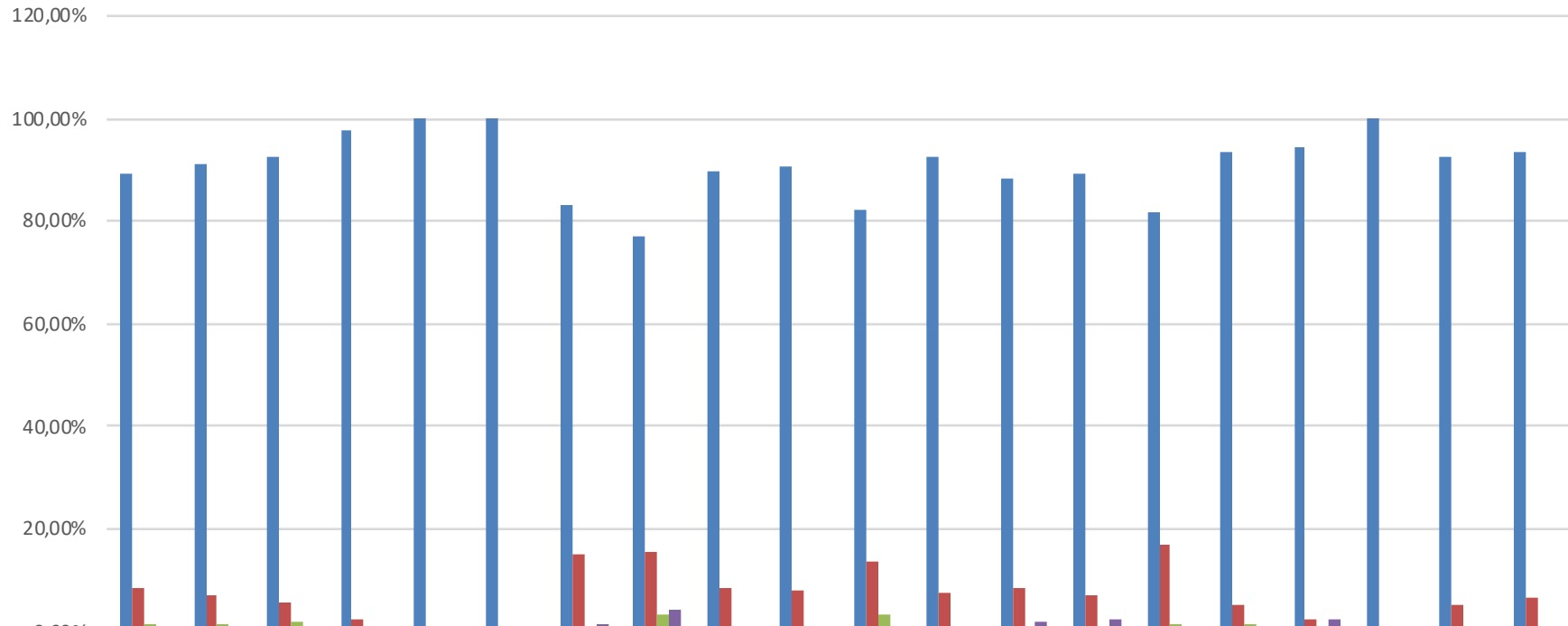
## Département 37

Evolution des moyennes par établissement - 37



# Protocoles et inaptitudes par établissement

## Département 37



	LYC JACQUES DE VAUCANSON TOURS	LYC LEONARD DE VINCI AMBOISE	LYC PAUL-LOUIS COURIER TOURS	LYC SAINTE - MARGUERITE CHAMBRAY	LYC.M. NADAUD ST PIERRE DES COR	LYCEE AGRICOLE FONDETTES	LYCEE BALZAC TOURS	LYCEE CHOISEUL TOURS	LYCEE DESCARTES TOURS	LYCEE GRAND MONT TOURS	LYCEE J. MONNET JOUELES-TOURS	LYCEE MARMOUTIER TOURS	LYCEE POLY. PLANIOL LOCHES	LYCEE RABELAIS CHINON	LYCEE SAINT-DENIS LOCHES	LYCEE SAINTE - URSULE TOURS	LYCEE SAINT-GREGOIRE TOURS	LYCEE SAINT-JOSEPH CHINON	LYCEE SAINT-MEDARD TOURS	LYCEE ST-GATIEN JOUELES-TOURS
■ Protocole standard	89,39%	90,97%	92,63%	97,83%	100,00%	100,00%	82,96%	77,11%	89,67%	90,80%	82,14%	92,50%	88,33%	89,46%	81,82%	93,39%	94,25%	100,00%	92,61%	93,28%
■ 1 DI	8,66%	6,85%	5,60%	2,17%	0,00%	0,00%	14,80%	15,53%	8,67%	7,76%	13,46%	7,50%	8,56%	7,03%	16,88%	5,37%	2,30%	0,00%	5,11%	6,72%
■ 2 DI	1,40%	1,56%	1,77%	0,00%	0,00%	0,00%	0,84%	3,27%	1,00%	0,72%	3,30%	0,00%	1,17%	0,96%	1,30%	1,24%	1,15%	0,00%	1,14%	0,00%
■ Inaptés totaux	0,56%	0,62%	0,00%	0,00%	0,00%	0,00%	1,40%	4,09%	0,67%	0,72%	1,10%	0,00%	1,95%	2,56%	0,00%	0,00%	2,30%	0,00%	1,14%	0,00%

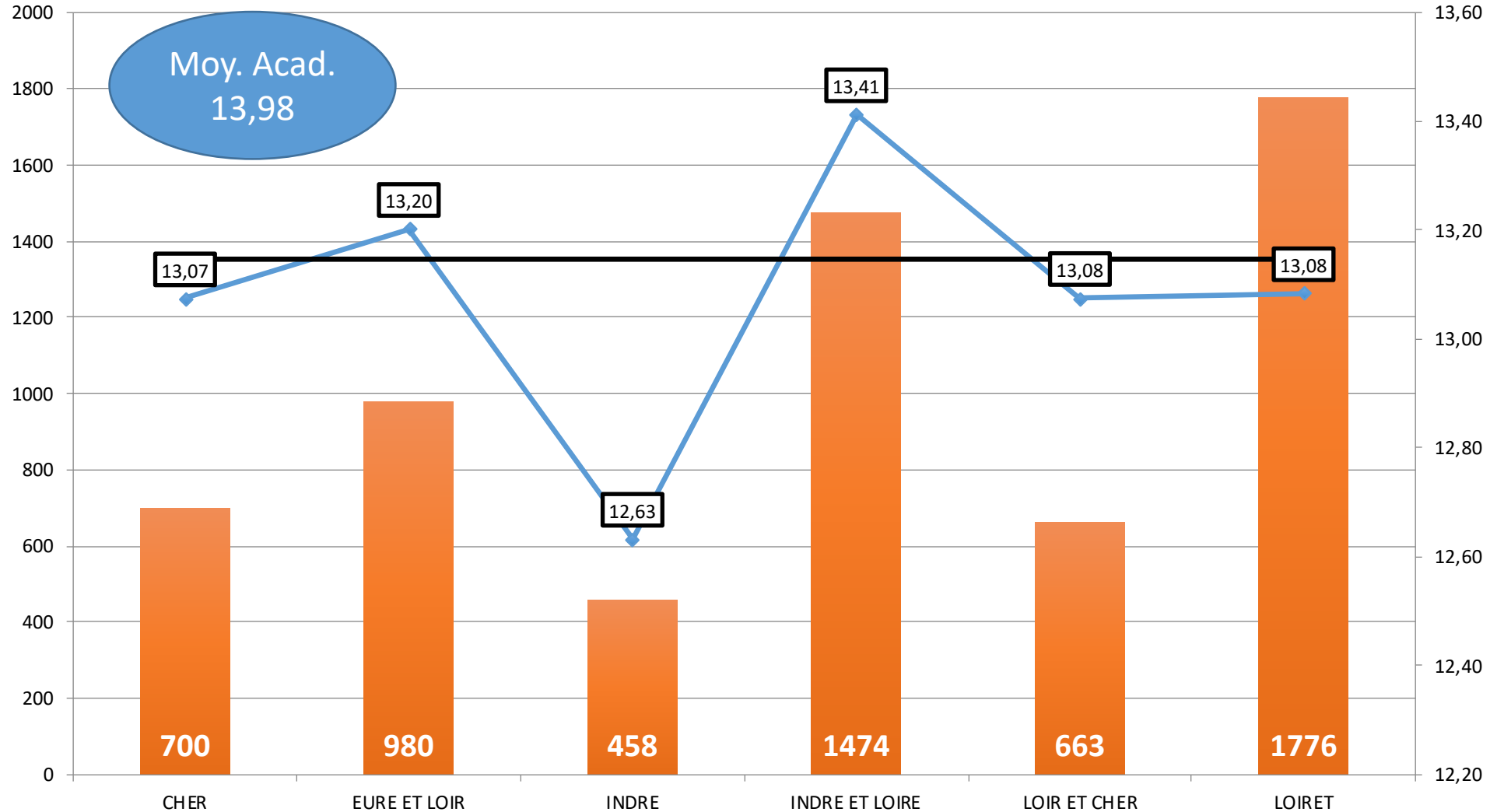
■ Protocole standard ■ 1 DI ■ 2 DI ■ Inaptés totaux

# **Baccalauréat Professionnel**

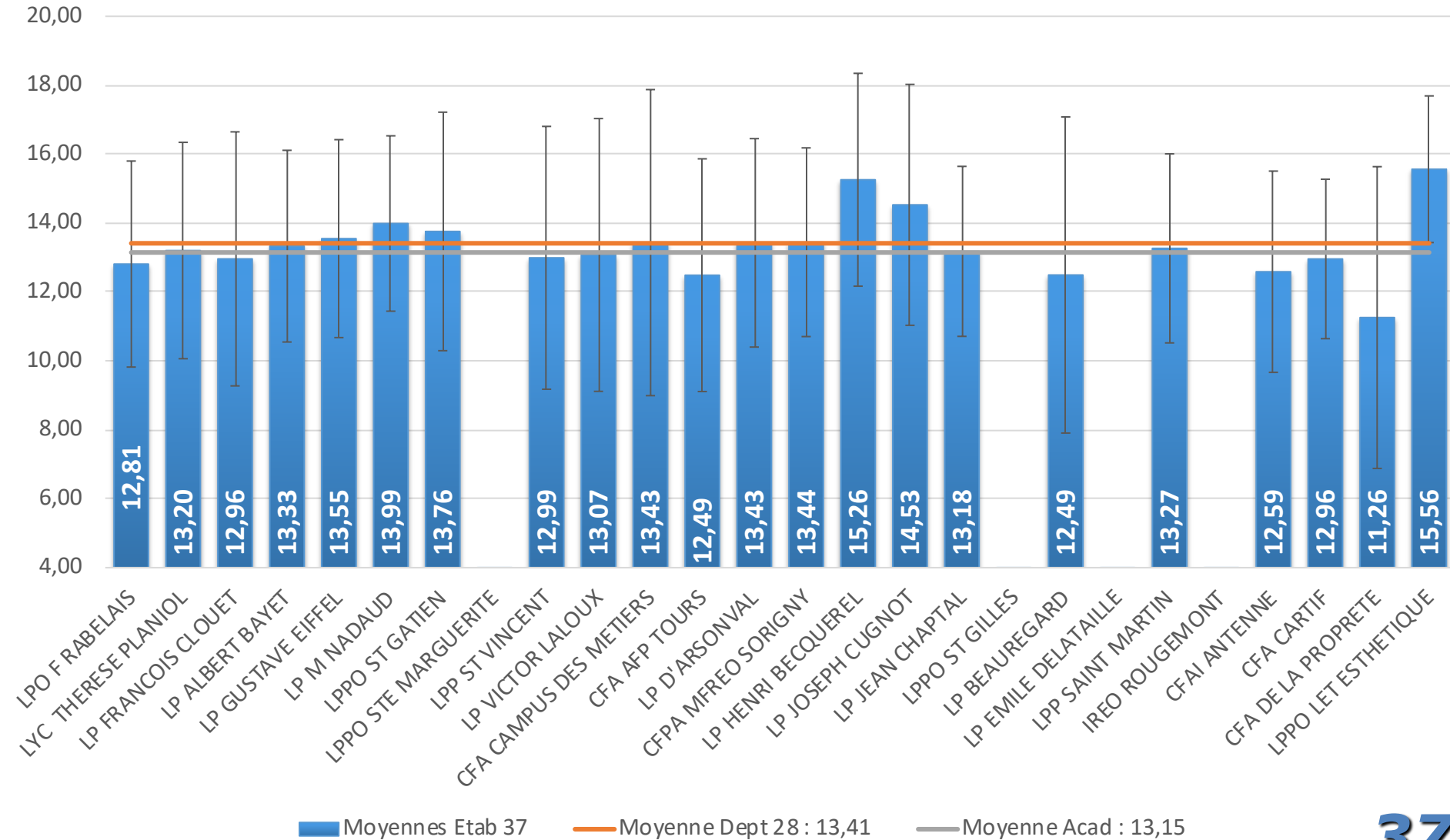
# Moyenne et effectif par département

## BAC PRO

Effectifs par Département Moyennes par Département MOYENNE ACAD

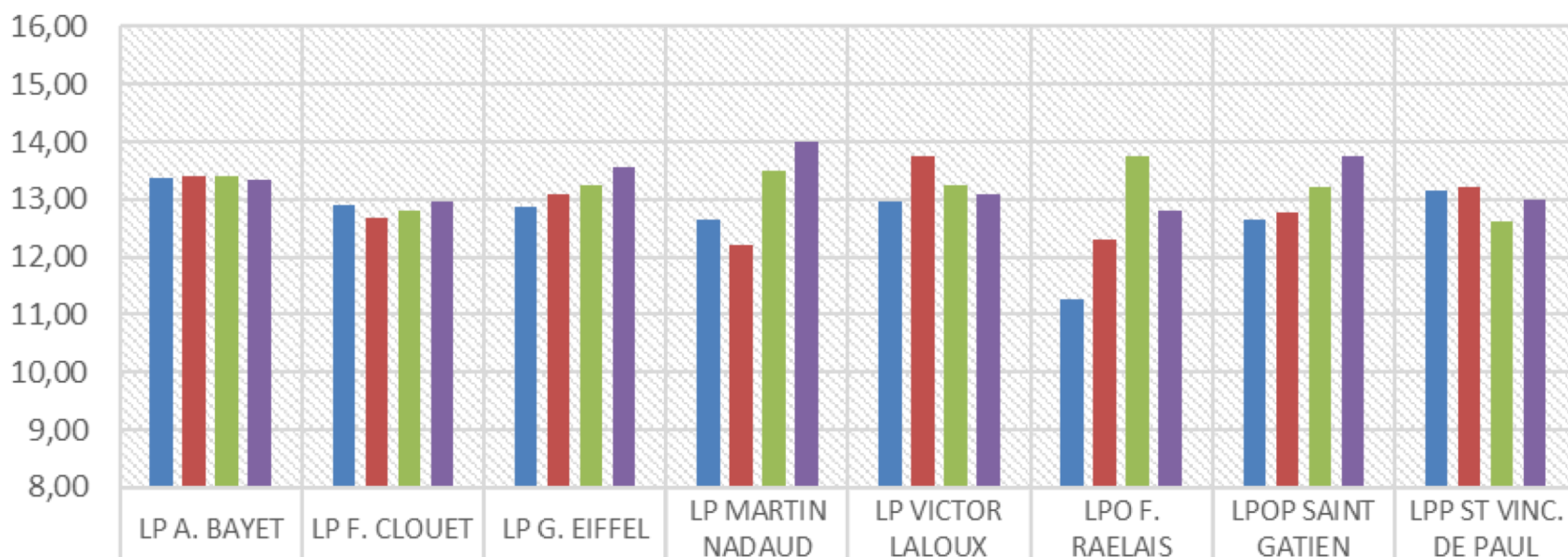


# Moyennes par établissement BAC PRO



# Evolution des moyennes par établissement BAC PRO

## Evolution des Moyennes par Etablissement du 37



■ Moy Etab 2016

■ Moy Etab 2017

■ Moy Etab 2018

■ Moy Etab 2019

13,38

12,90

12,87

12,65

12,96

11,26

12,65

13,15

13,39

12,68

13,08

12,20

13,76

12,31

12,79

13,23

13,42

12,82

13,26

13,50

13,25

13,77

13,20

12,62

13,33

12,96

13,55

13,99

13,07

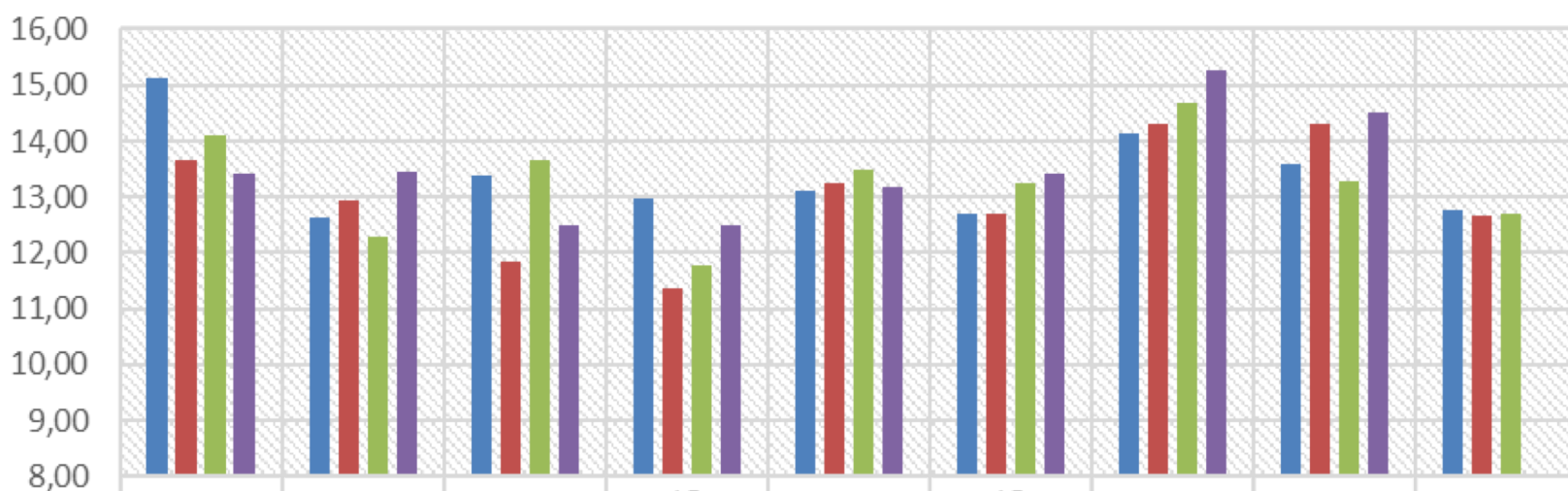
12,81

13,76

12,99

# Evolution des moyennes par établissement *BAC PRO*

## Evolution des Moyennes par Etablissement du 37

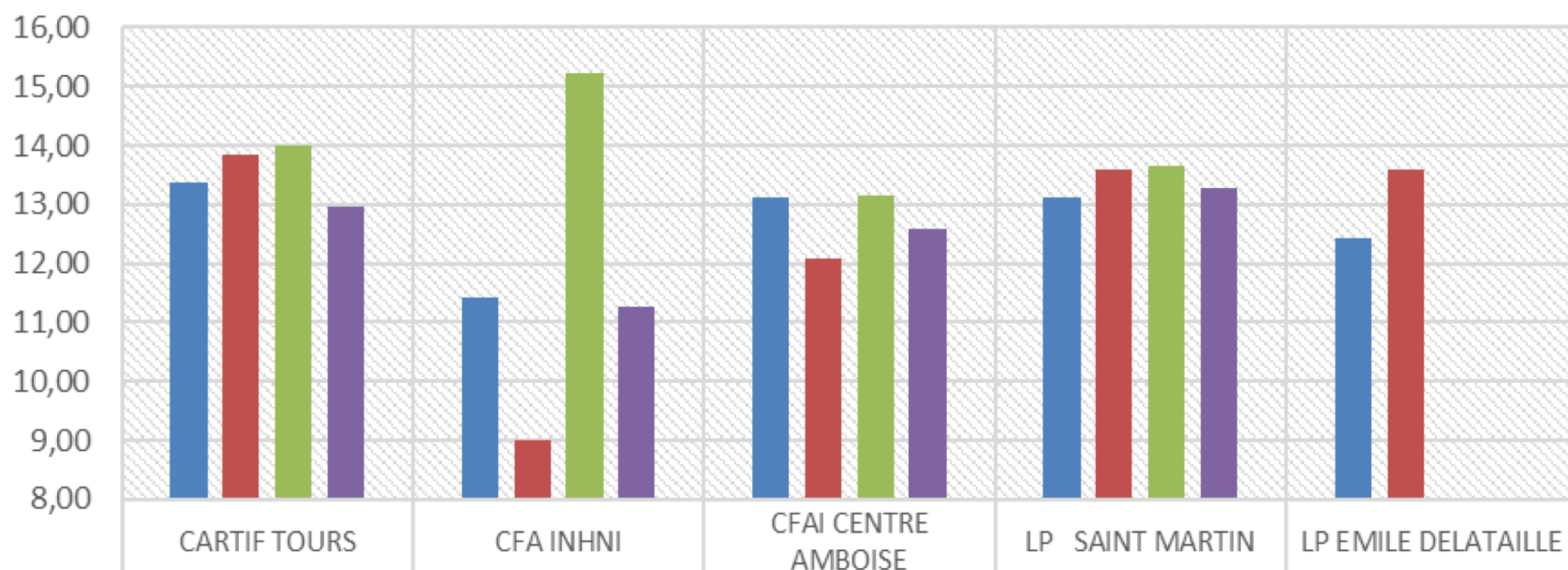


	CFA CM JOUE	CFA DE LA M.F.E.O	CFA DES DOUETS	LP BEAUREGARD	LP CHAPTAL	LP D'ARSONVAL	LP HENRI BECQUEREL	LP JOSEPH CUGNOT	LPP FONTIVILLE
■ Moy Etab 2016	15,14	12,62	13,37	12,98	13,10	12,71	14,13	13,58	12,76
■ Moy Etab 2017	13,67	12,93	11,83	11,37	13,24	12,71	14,30	14,32	12,66
■ Moy Etab 2018	14,09	12,28	13,67	11,78	13,47	13,25	14,67	13,29	12,68
■ Moy Etab 2019	13,43	13,44	12,49	12,49	13,18	13,43	15,26	14,53	



# Evolution des moyennes par établissement BAC PRO

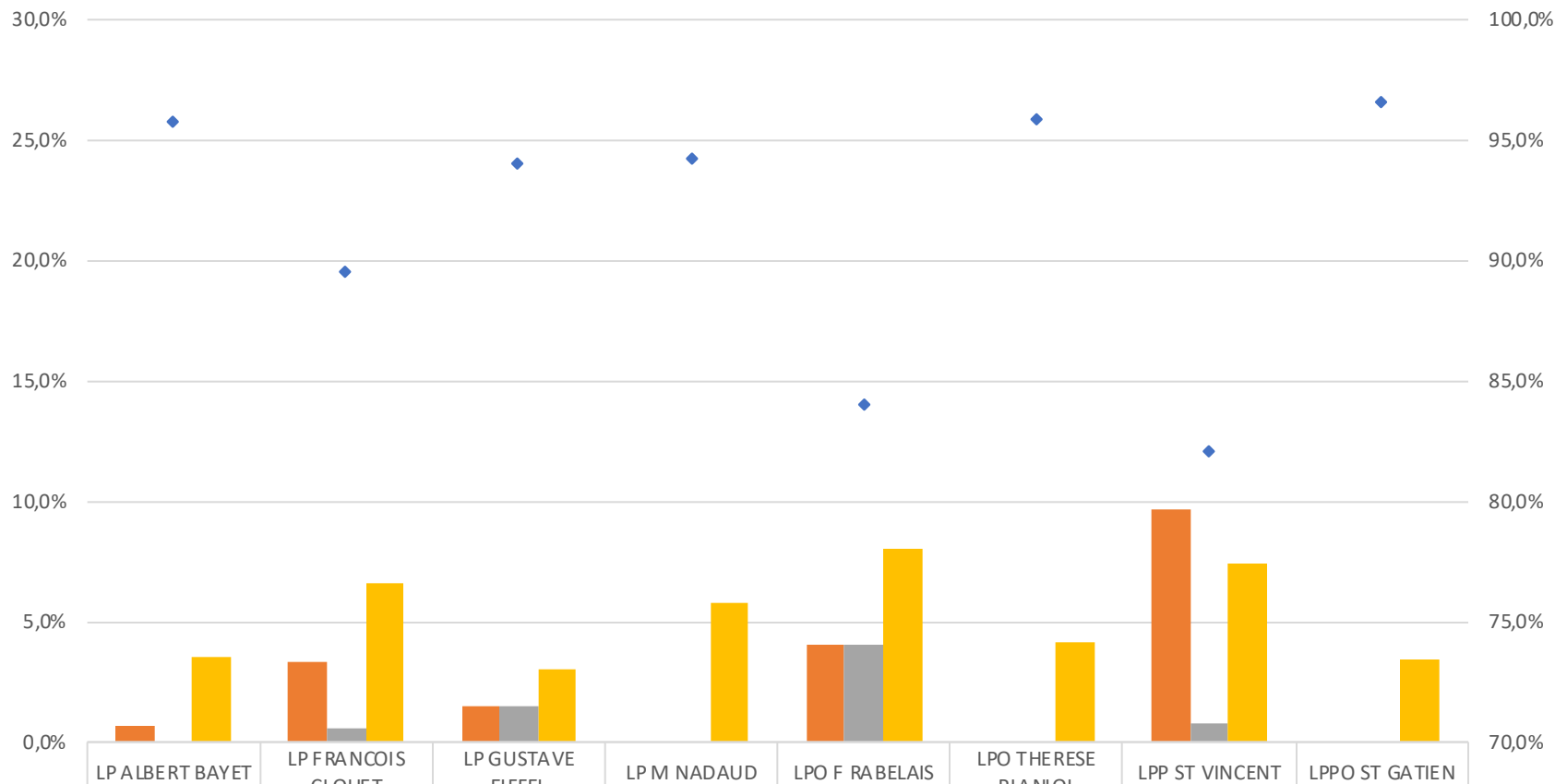
## Evolution des Moyennes par Etablissement du 37



■ Moy Etab 2016	13,38	11,43	13,11	13,13	12,41
■ Moy Etab 2017	13,86	9,00	12,07	13,61	13,59
■ Moy Etab 2018	13,99	15,22	13,14	13,65	
■ Moy Etab 2019	12,96	11,26	12,59	13,27	

# Protocoles et inaptitudes par établissement

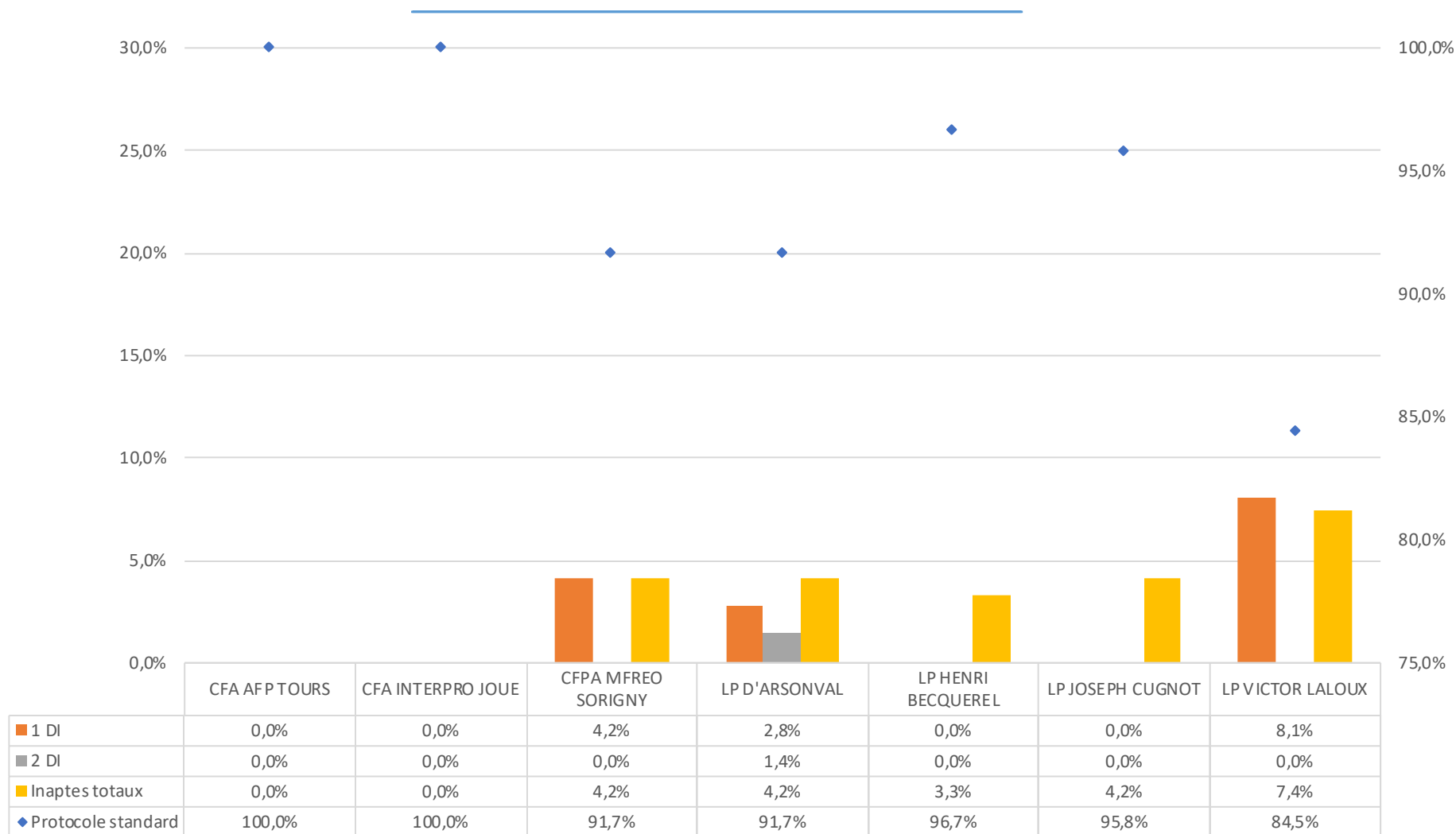
## BAC PRO



■ 1 DI	0,7%	3,3%	1,5%	0,0%	4,0%	0,0%	9,7%	0,0%
■ 2 DI	0,0%	0,6%	1,5%	0,0%	4,0%	0,0%	0,7%	0,0%
■ Inaptés totaux	3,5%	6,6%	3,0%	5,8%	8,0%	4,2%	7,5%	3,4%
◆ Protocole standard	95,8%	89,5%	94,0%	94,2%	84,0%	95,8%	82,1%	96,6%

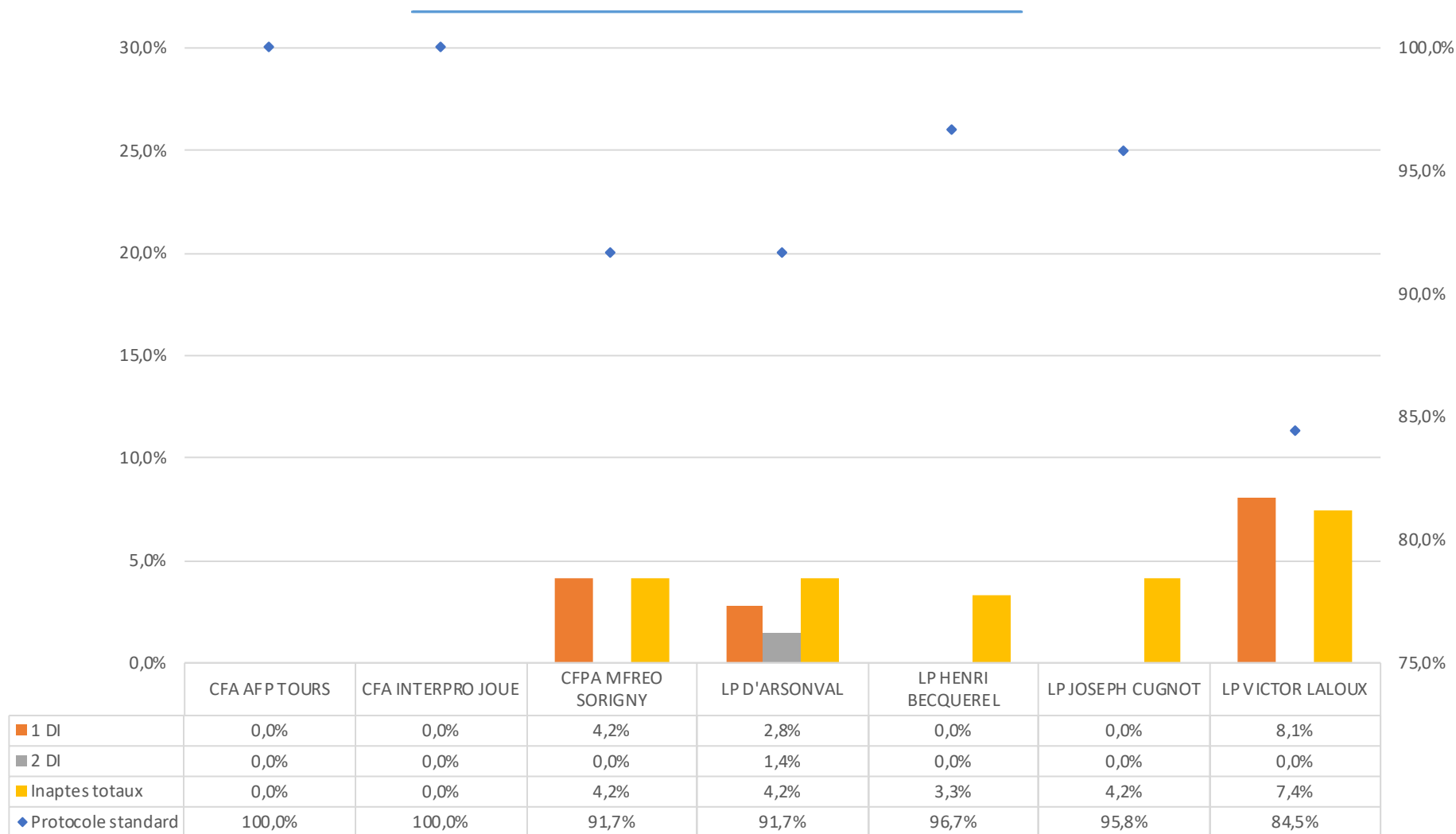
# Protocoles et inaptitudes par établissement

## BAC PRO



# Protocoles et inaptitudes par établissement

## BAC PRO

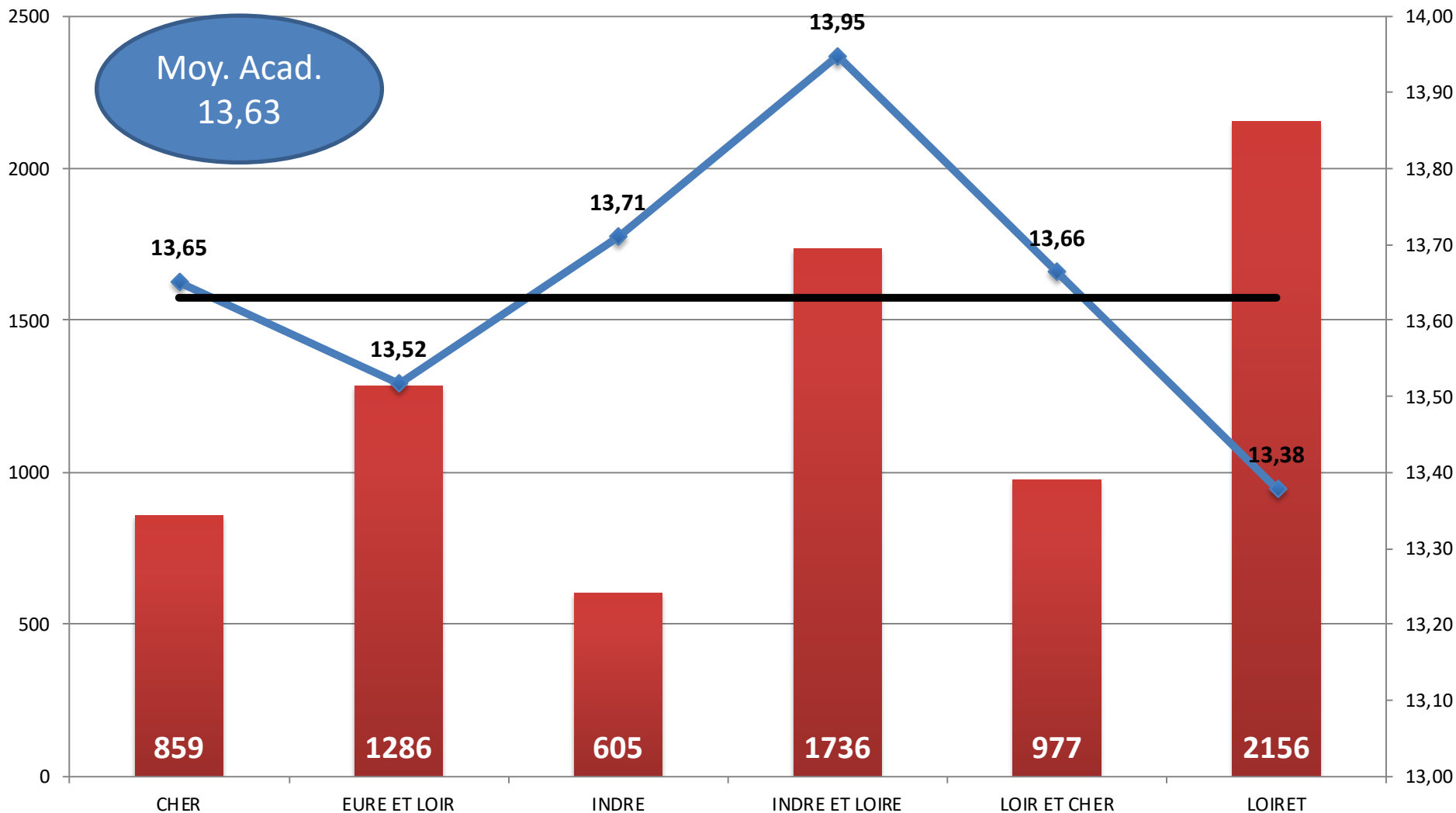


**CAP - BEP**

# Moyennes et effectifs par département

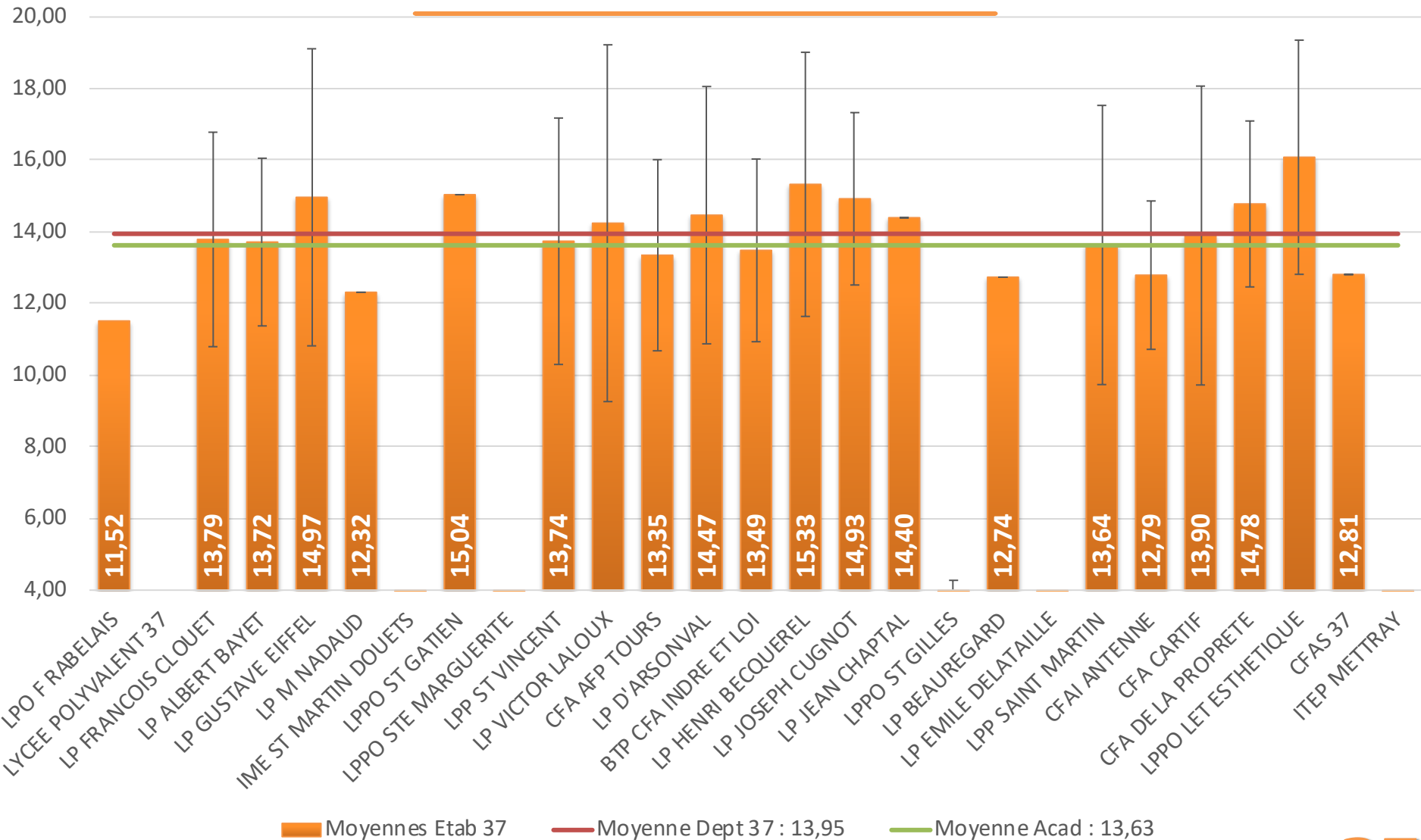
## CAP – BEP

■ Effectifs par Département    ◆ Moyennes par Département    — MOYENNE ACAD



# Moyennes par établissement

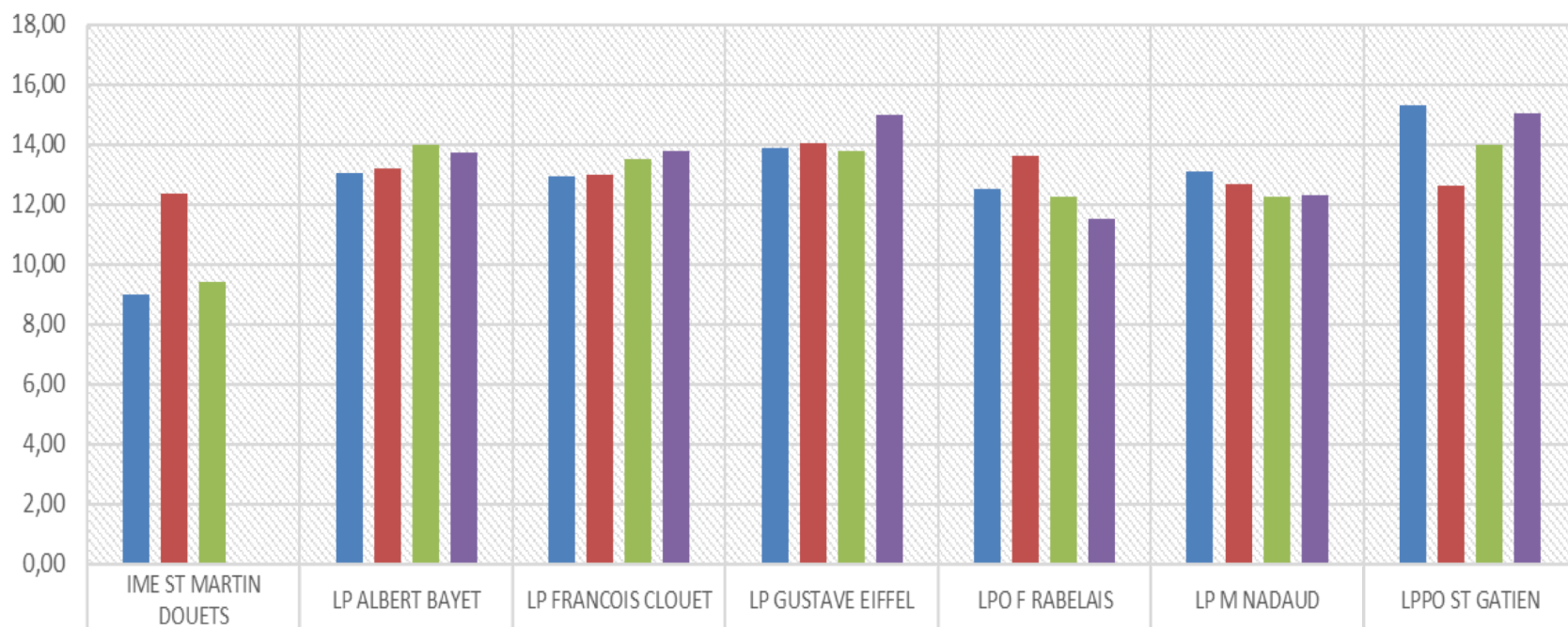
## CAP – BEP



# Evolution des Moyennes par établissement

## CAP – BEP

Evolution des moyennes par établissement du 37



■ Moy Etab 2016	9,00	13,02	12,95	13,87	12,51	13,11	15,29
■ Moy Etab 2017	12,33	13,20	12,98	14,01	13,59	12,68	12,64
■ Moy Etab 2018	9,43	13,96	13,51	13,77	12,23	12,24	13,96
■ Moy Etab 2019		13,72	13,79	14,97	11,52	12,32	15,04



# Evolution des Moyennes par établissement

## CAP – BEP

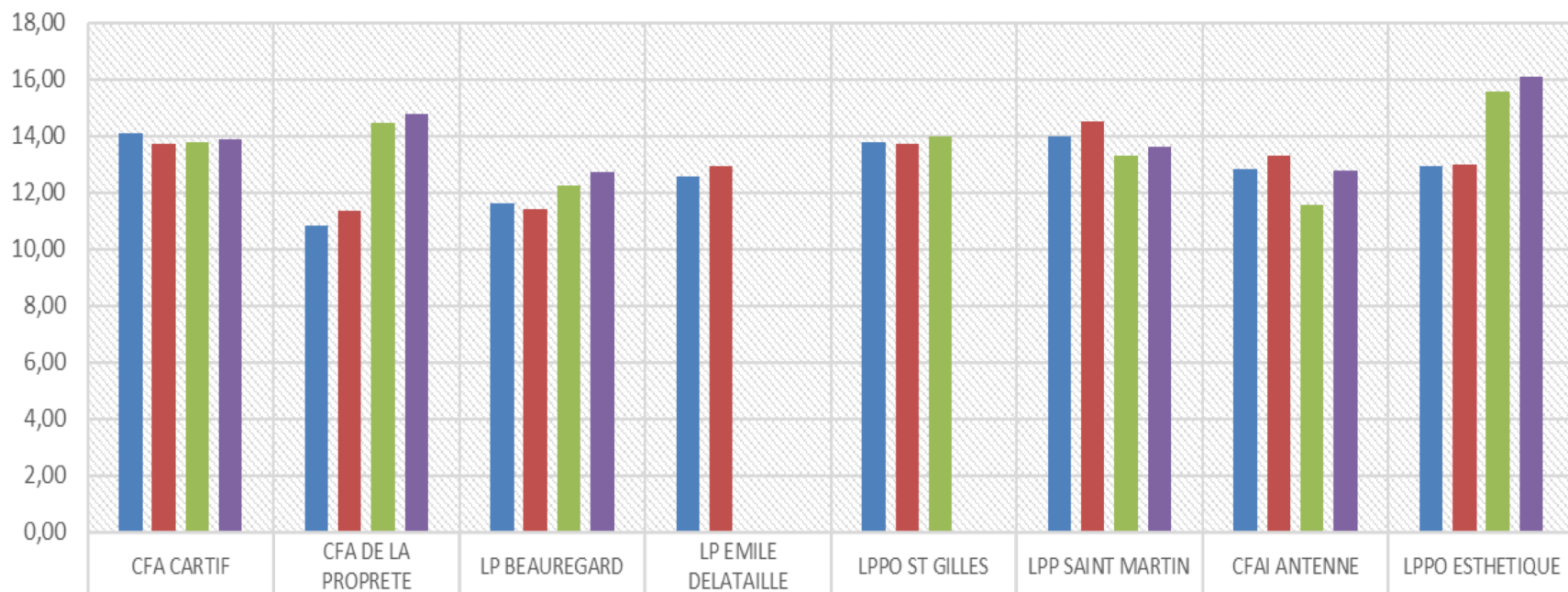
Evolution des moyennes par établissement du 37



# Evolution des Moyennes par établissement

## CAP – BEP

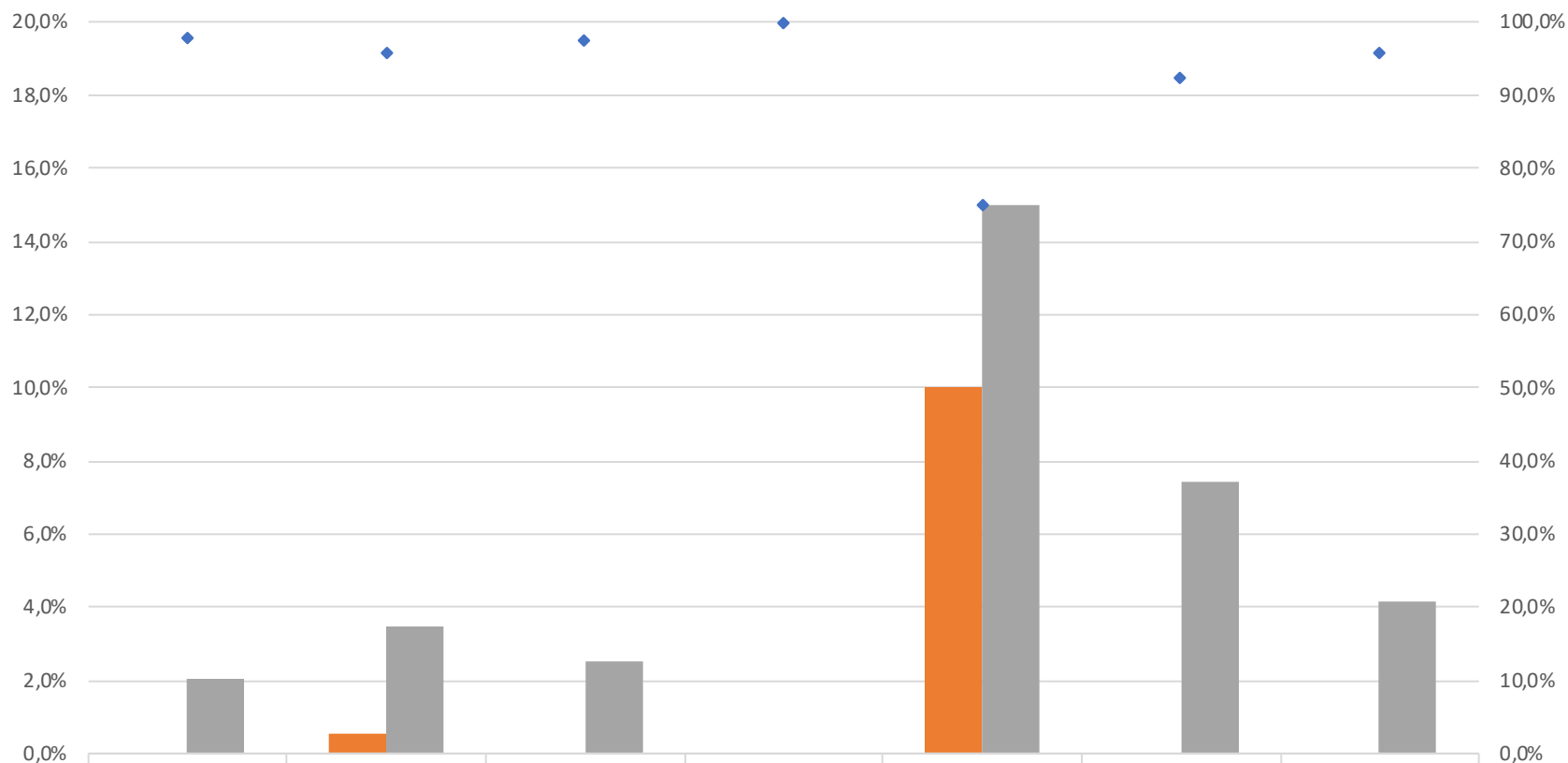
Evolution des moyennes par établissement du 37



■ Moy Etab 2016	14,08	10,83	11,62	12,57	13,76	13,98	12,81	12,95
■ Moy Etab 2017	13,69	11,37	11,38	12,95	13,70	14,49	13,32	13,00
■ Moy Etab 2018	13,75	14,48	12,23	0,00	13,98	13,32	11,55	15,56
■ Moy Etab 2019	13,90	14,78	12,74			13,64	12,79	16,09

# Protocoles et inaptitudes par établissement

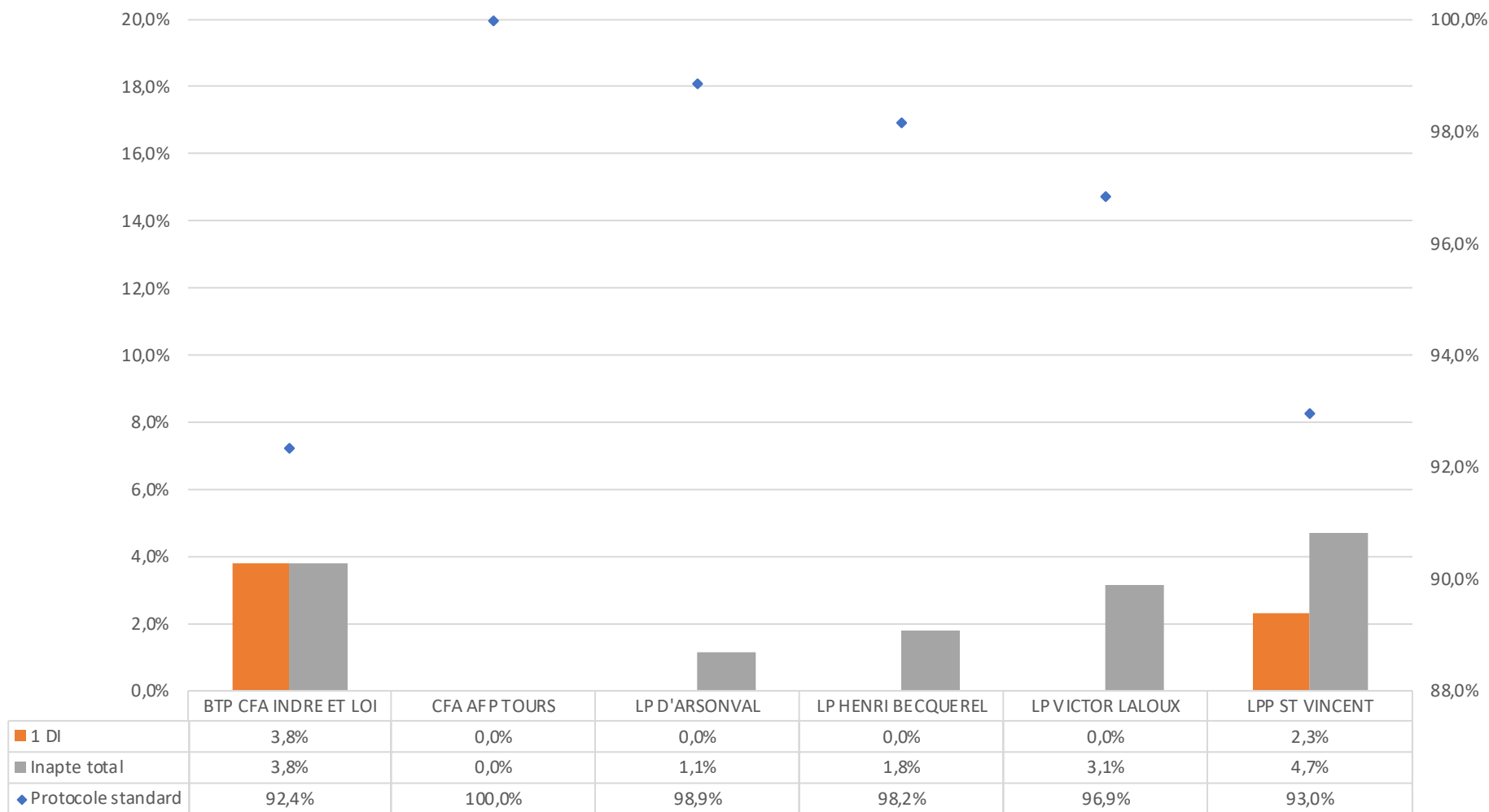
## CAP – BEP



■ 1 DI	0,0%	0,6%	0,0%	0,0%	10,0%	0,0%	0,0%
■ Inapte total	2,0%	3,4%	2,5%	0,0%	15,0%	7,4%	4,2%
◆ Protocole standard	98,0%	96,0%	97,5%	100,0%	75,0%	92,6%	95,8%

# Protocoles et inaptitudes par établissement

## CAP – BEP



# Protocoles et inaptitudes par établissement

## CAP – BEP

