

Le musée des confluences, Lyon.

Compléter cette fiche à propos du musée en vous aidant **des sources suivantes** :

-le site du musée. <https://www.museedesconfluences.fr>

The screenshot shows the website 'musée des confluences'. The main navigation bar includes the text '• découvrir • venir • explorer •'. Below this, there are four columns of menu items:

- les actualités**
 - en mars au musée des Confluences
 - vibrations du monde | février – juin 2020
 - Nouvel An Chinois : l'année du rat
- le musée**
 - le projet
 - le parcours permanent
 - l'architecture
 - le CCEC
 - l'histoire
- les activités**
 - l'agenda
 - les spectacles Vibrations du monde
 - les visites
 - les ateliers
 - les conférences
- la saison**
 - les expositions temporaires
 - les partenaires
 - le programme de l'automne 2019
 - offrez le musée

At the bottom of the menu area, there is a search bar with the text 'Rechercher' and a magnifying glass icon. Below the menu area, there is a breadcrumb trail: 'accueil / découvrir / le musée / le parcours permanent'.

-la fiche wikipédia : https://fr.wikipedia.org/wiki/Mus%C3%A9e_des_Confluences

-et du PowerPoint : dans l'espace moddle Cours Histoire des arts Première

Reportage sur le musée avant l'ouverture : <https://www.youtube.com/watch?v=VJ6-r4onOm0>

Visite en vidéo : <https://www.youtube.com/watch?v=3SEzcYXWGml>

**Vous complétez ce document ; la mise en page risque d'être modifiée ;
Ce n'est pas très grave ; à vous de veillez à faire quelque chose de correct.**

I- Identité et genèse :

Nom et adresse du musée :

A qui appartient-il ?

Pourquoi ce nom ?

Comment est né ce musée ?

Quels étaient les objectifs ? Quel est le rôle de ce musée ?

Fréquentation :

Exemple d'expositions temporaire , avec la date :

II-Architecture et construction :

Date d'ouverture :

Dates de construction :

Architecte :

Les matériaux utilisés :

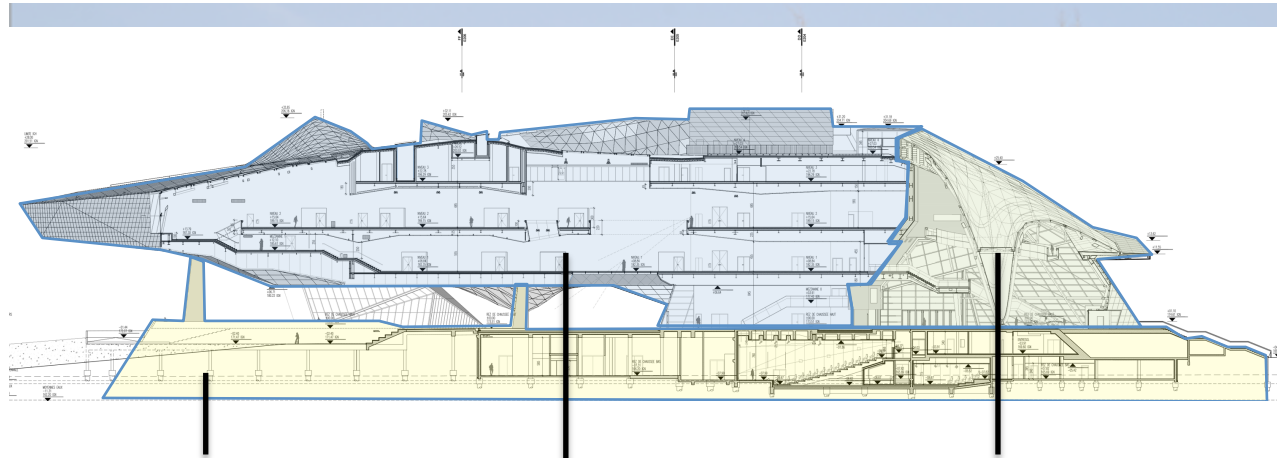
La superficie :

•totale :

•d'exposition :

Compléter cette coupe en identifiant les 3 espaces :

Cristal – Nuage – Socle



..... :
Caractéristiques :

Fonction :

..... :
Caractéristiques :

Fonction :

..... :
Caractéristiques :

Fonction :

Le lieu / site de construction :

III- Les collections :

Les collections de ce musée se composent de différentes collections rassemblées ici :

- **le cabinet de curiosité de Balthasar de Monconys :**

Qu'est-ce qu'un cabinet de curiosité ?

Qui était Balthasar de Monconys

- **Les collections d'Emile Guimet :**

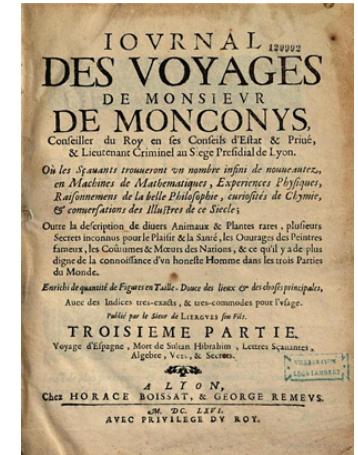
Qui était Emile Guimet ?

De quoi se composent ses collections ?

Autres collections venues compléter le fond :

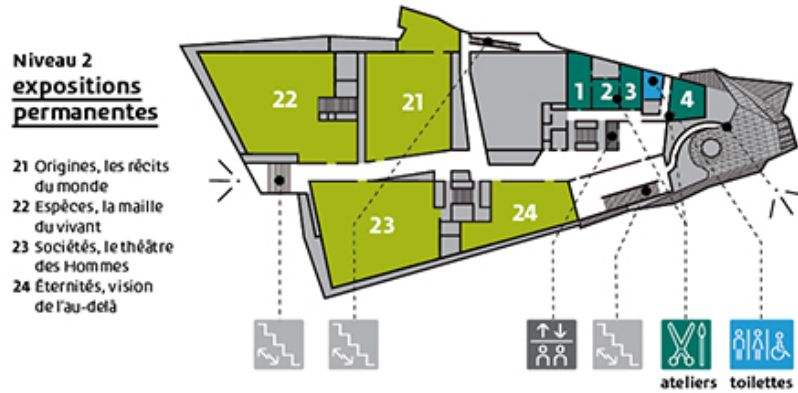
Quel choix a été retenu pour présenter les collections ?

Les collections permanentes sont organisées en 4 espaces différents, lesquels ?



Portrait d'Émile Guimet
par Ferdinand Luigini au Musée des Confluences
de Lyon
Par © Xavier Caré / Wikimedia Commons, CC BY-
SA 4.0

IV- Exposition permanentes et scénographie :



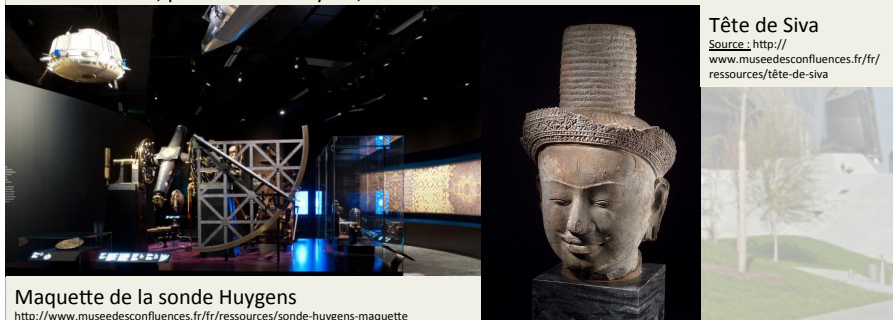
Présenter chacun des espaces de l'exposition permanente, pour cela compléter la tableau (ne mettre que des éléments clés) :

<https://www.museedesconfluences.fr/fr/le-parcours-permanent>



Trois hominidés, par Elisabeth Daynes,

Le Mammouth de Choulans



Maquette de la sonde Huygens

<http://www.museedesconfluences.fr/fr/ressources/sonde-huygens-maquette>

Tête de Siva

Source : <http://www.museedesconfluences.fr/fr/ressources/tete-de-siva>



Momies animales



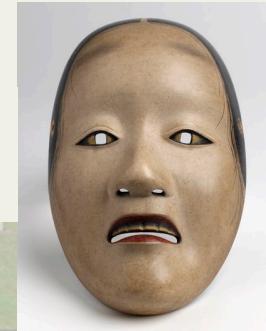
Microscope de Huygens

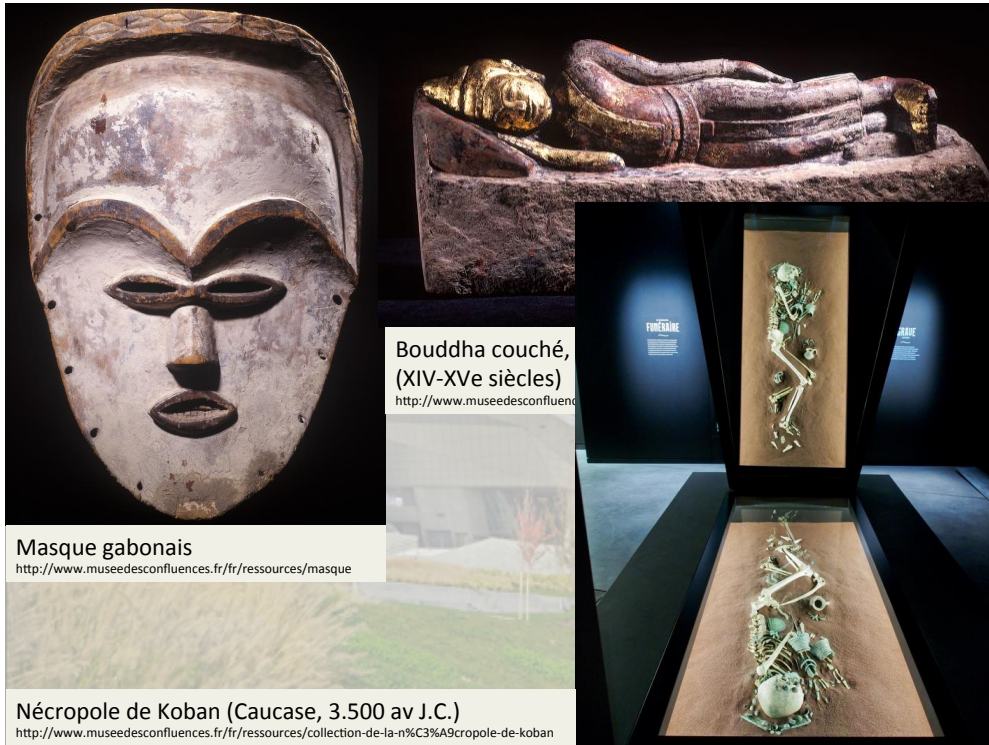


Adax Adax
nasomaculatus

Masque Nô

<http://www.museedesconfluences.fr/fr/especes-la-maille-du-vivant>





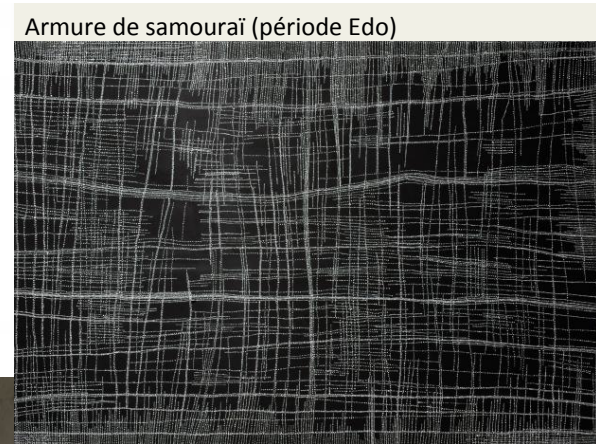
Masque gabonais
<http://www.museedesconfluences.fr/fr/ressources/masque>

Bouddha couché,
 (XIV-XVe siècles)
<http://www.museedesconfluences.fr/fr/ressources/bouddha-couche>

Nécropole de Koban (Caucase, 3.500 av J.C.)
<http://www.museedesconfluences.fr/fr/ressources/collection-de-la-n%C3%A9cropole-de-koban>



Voiture Berliet
<http://www.museedesconfluences.fr/fr/societes-le-theatre-des-hommes>



Armure de samouraï (période Edo)

Salt on Mina Mina, Peinture aborigène de Napangardi Dorothy, 2007

Super Cocotte décor,
<http://www.museedesconfluences.fr/fr/societes-le-theatre-des-hommes>



	Espace n°1	Espace n°2	Espace n°3	Espace n°4
Nom				
Thème abordé				
Type d'expôts que l'on peut y voir.				
Surface d'exposition				
Scénographe(s)				
Les principes scénographiques				

V-Réflexion sur le statut des expôts et le genre du musée.

Quel lien peut-on faire entre ces deux éléments , la cocotte et la fontaine de Marcel Duchamp?



Super Cocotte décor,
<http://www.museedesconfluences.fr/fr/societes-le-theatre-des-hommes>

Marcel Duchamp (1887 - 1968)
Fontaine(Urinoir) 1917 / 1964 Faïence
blanche recouverte de glaçure céramique et
de peinture 38 x 48 x 63,5 cm Inscriptions
:S.D. : R.MUTT / 1917, S.D.R. : Marcel
Duchamp 1964



En vous appuyant sur vos recherches et ce que vous avez pu observer,

- Montrer que l'on peut parler de cabinet de curiosité à propos de ce musée.
- Montrer que l'on peut parler de musée ethnographique (Cherchez une définition si vous ne savez pas de quoi il s'agit)
- Montrer qu'il s'agit d'un musée d'art.